

IIB MA GALO

FAAFINTA

RASMI AH

الجريدة



الرسمية

JAMHUURIYADDA DEMOQRAADIGA SOOMAALIYA

جمهورية الصومال الديمقراطية

Sannadka 9aad Muqdisho 28 Maarso 1981 L. 3 R 3

FAAHFAAHINTA BIL SOO BAXA

جريدة شهرية

Laanta Faafinta Rasmiga ah ee Madaxtooyada J. D. S.

QIIMADU: waa 5 shilin lambar waliba — RUKUNKA: Sannadii waa Sh. 100 Somaaliya gudaheeda — dibaddeedana waa Shs. 300. Rukunka la weydiisto waqtiga loo gooyey wuxuu ka bilaabmaa 1 Jeyayo Qiimaha qoritaanku F.R. halkii sadar iyo waxii ka yar waa 2.laba Sh. — Rukunka iyo qoriitaanka waxaa la weydiistaa laanta Maamulka Faafinta Rasmiga ah — lacagta waxaa lagu bixinayaa Xafiiska Canshuuraha ee Wasaaradda lacagta

KOONNIN

QAYBTA KOOWAAD

SHARCI

W. M.

QAYBTA

LABAAD

W.M.

WASAARADDA H. GUUD, 11.3.80 Naado dhul Jaalle Aadan Maxamed Cali Bogga 415

L. 238

WASAARADDA H. GUUD, 11.3.80 Naado dhul Jaalle Faaduma Cabdiraxmaan » 416

Cumar L. 239

WASAARADDA H. GUUD, 11.3.80 Naado dhul Jaalle Shariifa Sheekh Xuseen » 417

L. 240

WASAARADDA H. GUUD, 11.3.80 Naado dhul Jaalle Faaduma Shariif Xuseen » 418

- WASAARADDA H. GUUD, 11.3.80 Naado
dhul Jaalle Cali Mahdi Maxamed » 419
L.242
- WASAARADDA H. GUUD, 11.3.80 Naado
dhul Jaalle Cumar Xaaji Macow » 420
L. 243
- WASAARADDA H. GUUD, 11.3.80 Naado
dhul Jaalle Sheekh J. Raxmond » 421
L. 244
- WASAARADDA H. GUUD, 11.3.80 Naado
dhul Jaalle Shamso Maxamed Nuur » 422
L. 245
- WASAARADDA H. GUUD, 10.3.80 Bed.
dhul Jaalle Faaduma Cumar Xaaji » 423
L. 246
- WASAARADDA H. GUUD, 10.3.80 Bed.
dhul Jaalle Dhamme Ismaaciil Baa- » 424
ruud M. L. 247
- WASAARADDA H. GUUD, 10.3.80 Bed.
dhul Jaalle Maxamuud Xuseen Diir- » 425
she L. 248
- WASAARADDA H. GUUD, 10.3.80 Bed.
dhul Jaalle Weli Cabdulaahi Yaasiin » 426
L. 249
- WASAARADDA H. GUUD, 10.3.80 Bed.
dhul Jaalle Maxamed Cumar Xaaji » 427
L. 250
- WASAARADDA H. GUUD, 17.3.80 Bed.
dhul Jaalle Maka Warsame Jaamac » 428
L. 251
- WASAARADDA H. GUUD, 10.3.80 Bed.
dhul Jaalle Faaduma Khaalid Aw Xu- » 429
seen L. 252
- WASAARADDA H. GUUD, 17.3.80 Naado
dhul Jaalle Dr. Axmed Weheliye Guu- » 430
leed L. 253

- WASAARADDA H. GUUD, 17.3.80 Naado
dhul Jaalle Cali Axmed Faarax » 431
L. 254
- WASAARADDA H. GUUD, 17.3.80 Naado
dhul Jaalle Siraad Xuseen Guuleed » 432
L. 255
- WASAARADDA H. GUUD, 17.3.80 Naado
dhul Jaalle Axmed Xasan Sheekh » 433
L. 256
- WASAARADDA H. GUUD, 17.3.80 Naado
dhul Jaalle Cabduraxmaan Mataan » 434
Cadar L. 257
- WASAARADDA H. GUUD, 17.3.80 Naado
dhul Jaalle Aadan Cabdi Lixab L. 258 » 435
- WASAARADDA H. GUUD, 17.3.80 Naado
dhul Jaalle Faaduma Warsame Xa-
san L. 259 » 436
- WASAARADDA H. GUUD, 17.3.80 Naado
dhul Jaalle Yuusuf Shiil Xaashi » 437
L. 260
- WASAARADDA H. GUUD, 17.3.80 Naado
dhul Jaalle Xaaji Ibraahim Maxamed » 438
Cali L. 261
- WASAARADDA H. GUUD, 17.3.80 Naado
dhul Jaalle Maxamuud Sheekh Cali » 439
L. 262
- WASAARADDA H. GUUD, 17.3.80 Naado
dhul Jaalle Cali Muuse Madar L. 263 » 440
- WASAARADDA H. GUUD, 17.3.80 Naado
L. 264
dhul Jaalle Caasha Aw Muxumud » 441
- WASAARADDA H. GUUD, 17.3.80 Naado
dhul Jaalle Aadan Oomaar Cawaale » 442
L. 265

WASAARADDA H. GUUD, 17.3.80 Naado
dhul Jaalle Faaduma Maxamuud Afraax » 443
ax L. 266

WASAARADDA H. GUUD, 11.3.80 Naado
dhul Jaalle Xasan Maxamed » 444
muur L. 267

WASAARADDA H. GUUD, 11.3.80 Naado
dhul Jaalle Seynab Maxamuud Afrax » 445
L. 268

WASAARADDA H. GUUD, 11.3.80 Naado
dhul Jaalle Nadiifa Faarax » 446
L. 269

WASAARADDA H. GUUD, 11.3.80 Naado
dhul Jaalle Muuse Xaaji Jaamac » 447
L. 270

WASAARADDA H. GUUD, 11.3.80 Naado
dhul Jaalle Jaamac Rabiile » 448
L. 271

WASAARADDA H. GUUD, 11.3.80 Naado
dhul Jaalle Maxamed Axmed Maxamed » 449
med L. 272

MAXKAMADDA G. HARGEYSA 22.3.81
Lumid Jeeg War. L. 057359; L. 273.
S A X I D — Q A L A D » 450

FAAFINTA RASMIGA AH, L. 1 R. 7 ee 28 Luulyo 1980.
Bog 776, waa in loo akhriyaa sida hoos ku qoran;
Dr. Cabdullaahi Axmed Yuusuf.

WASAARADDA H. GUUD, 11.3.80 Naado
dhul Jaalle Muuse Xaaji Jaamac » 447
L. 270

WASAARADDA HAWLAHA GUUD

WAAXDA SAHANKA & DEGAANKA MAGAALAYNTA

NIAADDO OODHAWLAHA

Waxaa la caddeynayaa in Jaalle Aadan Maxamed Galinaad oo qoray arji Waaxda Sahanka iyo Deg. Mag. ee W. H. Guud Xamar maalintii bishu ahayd 11.80 uu ku weydiistay gabal dhul dawladeed ah oo ku yaal Muqdisho Degmada Kaaraan Qaabkiisu waa Rettangolare Addimihiisunaar waa 30X20. kuna fadhiya 600 MDH.—

SOOHDIMIHISUNA/YITHIN SIDA HOGSIKU QORAN

- Waqooyi Waxaa ka xiga: Waad d. oo
- Koonfur Waxaa ka xiga: Dhul Lamb: 126 B.
- Galbeed Waxaa ka xiga: Dhul Lamb: 127 B.
- Bayr i Wax aaka xiga: Waad d. oo

Qofkii daneynaaya dhulkaa wuxuu si fiican uga arkii karaa Naqshadda dhulka oo taal Waaxda Sahanka iyo Deg. Mag. ee W. H. Guud Xamar waxaana laga doodi karaa muddo (30) Sodon maarnood ah laga bilaabo maalinta lagu soo qoray Bugga Faafinta Sharciga Rasmiga ah.—

MUQDISHO, 11 MAJ. 1980

K/S MAGAALIMAH W/DA SAHANKA & DEG. MAG.

Mag. ee W. H. Guud Xamar

Xaaji Maxamed Maye

WASAARADDA HAWLAHA GUUD

WAAXDA SAHANKA & DEGAANKA MAGAALAYNTA

N A A D D O D H U L .

Waxaa la caddeynayaa in Jaalle Faaduma Cabdiraxmaan Cumar uu u soo qortay arji Waaxda Sahanka iyo Deg. Mag. ee W. H. Guud Xamar maalintii bishu ahayd 2.5.79 uu ku weydiistay gabal dhul dawladeed ah oo ku yaal Muqdisho Degmada Yaaq Shiid Qaabkiisu waa Rettangolare Addimihiisuna waa 30X20 kuna fadhiya 600 MDH.—

SOOHDIMIHIISUNA YIHIIN SIDA HOOS KU QORAN

Waqooyi Waxaa ka xiga: J i d

Koonfur Waxaa ka xiga: Dhul Lamb. 053 Y

Galbeed Waxaa ka xiga: Dhul Lamb.052 Y

B a r i Waxaa ka xiga: Dhul Lamb. 056 Y

Qofkii daneynaaya dhulkaa wuxuu si fiican uga arki kartaa Naqshadda dhulka oo taal Waaxda Sahanka iyo Deg. Mag. ee W. H. Guud Xamar waxaana laga doodi karaa muddo (30) Sodon maamood ah laga bilaabo maalinta lagu soo qoray Bugga Faafinta Sharciga Rasmiga ah.—

MUQDISHO. 11 MAJ. 1980

K/S. AGAASIMAHA W/DA SAHANKA & DEG. MAG.

Xaaji Maxamed Maye

L. 239

WASAARADDA HAWLAHA GUUD

WAAXDA SAHANKA & DEGAANKA MAGAALAYNTA

N A A D D O D H U L .

Waxaa la caddeynayaa in Jaalle Shariif Sheekh Maxamed uu u soo qortay arji Waaxda Sahanka iyo Deg. Mag. ee W. H. Guud Xamar maalintii bishu ahayd 1.1.80 uu ku weydiistay gabal dhul dawladeed ah oo ku yaal Muqdisho Degmada Wadajir Qaabkiisu waa Rett-angolare Addimihiisuna waa 30X20 kuna fadhiya 600 MDH.—

SOOHDIMIHIISUNA YIHIIN SIDA HOOS KU QORAN

Waqooyi Waxaa ka xiga: W a d d o

Koonfur Waxaa ka xiga: Dhul Lamb. 328 W

Galbeed Waxaa ka xiga: Dhul Lamb. 325 W

B a r i Waxaa ka xiga: W a d d o

Qofkii daneynaaya dhulkaa wuxuu si fiican uga arki karaa Naqshadda dhulka oo taal Waaxda Sahanka iyo Deg. Mag. ee W. H. Guud Xamar waxaana laga doodi karaa muddo (30) Sodon maalmood ah laga bilaabo maalinta lagu soo qoray Bugga Faafinta Sharciga Rasmiga ah.—

MUQDISHO. 11 MAJ. 1980

K/S. AGAASIMAHA W/DA SAHANKA & DEG. MAG.

Xaaji Maxamed Maye

L. 240

WASAARADDA HAWLAHAAGUUD

WAAXDA SAHANKA & DEGAANKA MAGAALAYNTA

N A A D D O O D H U L L E

Waxaa la caddeynayaa in Jaalle Faaduma Shariif Xuseen uu usoo qortay arji Waaxda Sahanka iyo Deg. Mag. ee W. H. Guud Kamar maalintii bishu ahayd 11.80 uu ku weydiistay gabaaldhul dawladeed ah oo ku yaal Muqdisho Degmada Yaaq Shiid Qaabkiisu waa Rettangolare Addimihiisuna waa 30X20 kuna fadhya 600 MDH.—

—HOM

SOOHDIMIHIISUNA YEHINISIDA HOOS KU QOBAAN

Waqooyi Waxaa Wa xigax Wi aada /oiyoorsW

Koonfur Waxaanka xigax Dhul Lamb. 0510 Y

Galbeed Waxaanka xigax Dhul Lamb. 0509 Y

B a r i Waxaa ka xigax Dhul Lamb. 0513 Y

Qofkii daneynaaya dhulkaa wuxuu siiicam uga arki karaa Naqshadda dhulka loo taal Waaxda Sahanka iyo Deg. Mag. ee W. H. Guud Kamar waxaana laga doodi karaa muddo (30) Sodon maalmo ah laga bilaabo maalinta laga soo qortay Bugga Faafinta Sharciga Rasmiiga ah.—

—ds agims

MUQDISHO. 11 MAJ. 1980 0801 LAM 11 OHAIQUM

R/S/ AGAASMAHAAM/DA SAHANKA & DEG MAG.

eyxM bemsxsM ijsX

Xaaji Maxamed Maye

L. 241

OAS .J

WASAARADDA HAWLAHA GUUD

WAAXDA SAHANKA & DEGAANKA MAGAALAYNTA

N A A D D O D H U L .

Waxaa la caddeynayaa in Jaalle Cali Mahdi Maxamed uu u soo qortay arji Waaxda Sahanka iyo Deg. Mag. ee W. H. Guud Xamar maalintii taariikhdu ahayd 14.12.76 uu ku weydiistay gabal dhul dawladeed ah oo ku yaal Muqdisho, Degmada Wadajir Qaabkiisuna yahay Rettangolare Addimihiisuna yihiin 30X20 kuna fadhiya 600 MDH.—

SOOHDIMIHIISUNA YIHIIN SIDA HOOS KU QORAN

Waqooyi Waxaa ka xiga: Dhul Lamb. 285 W

Koonfur Waxaa ka xiga: Dhul Lamb. 275 W

Galbeed Waxaa ka xiga: Dhul Lamb. 283 W

B a r i Waxaa ka xiga:

Qofkii daneynaaya dhulkaa wuxuu si fiican uga arki karaa Naqshadda dhulka oo taal Waaxda Sahanka iyo Deg. Mag. ee W. H. Guud Xamar waxaana laga doodi karaa muddo (30) Sodon maalmood ah laga bilaabo maalinta lagu soo qoray Bugga Faafinta Sharciga Rasmiga ah.—

MUQDISHO. 11 MAJ. 1980

K/S. AGAASIMAHA W/DA SAHANKA & DEG. MAG.

Xaaji Maxamed Maye

L. 242

WASAARADDA HAWLAHA GUUD

WAAXDA SAHANKA & DEGAANKA MAGAALAYNTA

N A A D D O D H U L .

Wax aala caddeynayaa in Jaalle Cumar Xaaji Mowcow uu u soo qortay arji Waaxda Sahanka iyo Deg. Mag. ee W. H. Guud Xamar maalintii taariikhdu ahayd 2.2.80 uu ku weydiistay gabal dhul dawladeed ah oo ku yaal Muqdisho Degmada Madiina Qaabkiisuna yahay Rettangolare Addimihiisuna yihiin 30X20 kuna fadhiga 600 MDH.—

SOOHDIMIHIISUNA YIHIIN SIDA HOOS KU QORAN

Waqooyi Waxaa ka xiga: Dhul Lamb. 857 M

Koonfur Waxaa ka xiga: Dhul Lamb. 861 M

Galbeed Waxaa ka xiga: Dhul Lamb. 858 M

B a r i Waxaa ka xiga: J i d

Qofkii daneynaaya dhulkaa wuxuu si fiican uga arki karaa Naqshadda dhulka oo taal Waaxda Sahanka iyo Deg. Mag. ee W. H. Guud Xamar waxaan^a laga doodi karaa muddo (30) Sodon maalmood ah laga bilaabo maalinta lagu soo qoray Bugga Faafinta Sharciga Rasmiga ah.—

MUQDISHO. 11 MAJ. 1980

K/S. AGAASIMAHA W/DA SAHANKA & DEG. MAG.

Xaaji Maxamed Maye

WASAARADDA HAWLAHA GUUD

WAAXDA SAHANKA & DEGAANKA MAGAALAYNTA

N A A D D O D H U L .

Waxaa la caddeynayaa in Jaalle Shella J. RaxMod uu u soo qortay arji Waaxda Sahanka iyo Deg. Mag. ee W. H. Guud Xamar maaliatii bishu ahayd 29.12.79 uu ku weydiistay gabal dhul dawladeed ah oo ku yaal Muqdisho Degmada Madiina Qaabkiisu waa Rettangolare Addimihiisuna waa 30X20 kuna fadhiya 600 Mdh

SOOHDIMIHIISUNA YIHIIN SIDA HOOS KU QORAN

Waqooyi Waxaa ka xiga: Dhul Lamb. 817 M

Koonfur Waxaa ka xiga: Dhul Lamb. 821 M

Galbeed Waxaa ka xiga: Dhul Lamb. 818 M

B a r i Waxaa ka xiga: W a d d o

Qofkii daneynaaya dhulkaa wuxuu si fiican uga arki karaa Naqshadda dhulka oo taal Waaxda Sahanka iyo Deg. Mag. ee W. H. Guud Xamar waxaana laga doodi karaa muddo (30) Sodon maalmood ah Iga bilaabo maalinta lagu soo qoray Bugga Faafinta Sharciga Rasmiga ah.—

MUQDISHO. 11 MAJ. 1980

K/S. AGAASIMAHA W/DA SAHANKA & DEG. MAG.

Xaaji Maxamed Maye

L. 244

WASAARADDA HAWLAHA GUUD

WAAXDA SAHANKA & DEGAANKA MAGAALAYNTA

N A A D D O D H U L .

Waxaa la caddeynayaa in Jaalle Shamso Maxamed Nuur uu u soo qortay arji Waaxda Sahanka iyo Deg. Mag. ee W. H. Guud Xamar maalintii bishu ahayd 1.5.79 uu ku weydiistay gabal dhul dawladeed ah oo ku yaal Muqdisho Degmada Madiina Qaabkiisu waa Retangolare Addimihiisuna waa 30X20 kuna fadhiya 600 MDH.—

SOOHDIMIHIISUNA YIHIIN SIDA HOOS KU QORAN

Waqooyi Waaax ka xiga: Dhul Lamb. 696 M

Koonfur Waxaa ka xiga: Dhul Lamb. 692 M

Galbeed Waxaa ka xiga: Dhul Lamb. 695 M

B a r i Waxaa ka xiga: J i d

Qofkii daneynaaya dhulkaa wux uusi fiican uga arki karaa Naqshadda dhulka oo taal Waaxda Sahanka iyo Deg. Mag. ee W. H. Guud Xamar waxaana laga doodi karaa muddo (30) Sodon maalmood ah laga bilaabo maaiinta lagu soo qoray Bugga Faafinta Sharciga Rasmiga ah.—

MUQDISHO. 11 MAJ. 1980

K/S. AGAASIMAHA W/DA SAHANKA & DEG. MAG.

Xaaji Maxamed Maye

WASAARADDA HAWLAHA GUUD

WAAXDA SAHANKA & DEGAANKA MAGAALAYNTA

N A A D D O D H U L .

Wax aala caddeynayaa in Jaalle Faaduma Cumar Xaaji uu u soo qortay arji Waaxda Sahanka iyo Deg. Mag. ee W. H. Guud Xamar maalintii bishu ahayd 22.1.80 uu ku weydiistay gabal dhul dawladxd ah oo ku yaal Muqdisho Degmada Madiina Qaabkiisu waa Ret-tangolare Addimihiisuna waa 30X20 kuna fadhiya 600 MDH.—

SOOHDIMIHIISUNA YIHIIN SIDA HOOS KU QORAN

Waqooyi Waxaa ka xiga: Dhul Lamb. 861 M

Koonfur Waxaa ka xiga: Dhul Lamb. 865 M

Galbeed Waxaa ka xiga: Dhul Lamb. 826 M

B a r i Waxaa ka xiga: J i d

Qofkii daneynaaya dhulkaa wuxuu si fiican uga arki karaa Naqshadda dhulka oo taal Waaxda Sahanka iyo Deg. Mag. ee W. H. Guud Xamar waxaana laga doodi karaa muddo (30) Sodon maal noo dah laga bilaabo maalinta lagu soo qoray Bugga Faafinta Sharciga Rasmiiga ah.—

MUQDISHO. 11 MAJ. 1980

K/S. AGAASIMAHA W/DA SAHANKA & DEG. MAG.

Xaaji Maxamed Maye

L. 246

WASAARADDA HAWLAHA GUUD

WAAXDA SAHANKA & DEGAANKA MAGAALAYNTA

N A A D D O D H U L .

Waxaa la caddeynayaa in Jaalle Dhamme Ismaaciil Baaruud Maxamuud uu u soo qortay arji Waaxda Sahanka iyo Deg. Mag. ee W. H. Guud Xamar maalin-tiii bishu ahayd 26.11.79 uu ku weydiistay gabal dhul dawladeed ah oo ku yaal Muqdisho Degmada Madiina Qaabkiisu waa Rettangolare Addimihiisuna 30X20 kuna fadhiya 600 MDH.—

SOOHDIMIHIISUNA YIHIN SIDA HOOS KU QORAN

Waqooyi Waxaa ka xiga: J i d

Koonfur Waxaa ka xiga: Dhul Lamb. 803 M

Galbeed Waxaa ka xiga: Dhul Lamb. 800 M

B a r i Waxaa ka xiga: J i d

Qofkii daneynaaya dhulkaa wuxuu si fiican uga arki karaa Naqshadda dhulka oo taal Waaxda Sahanka iyo Deg. Mag. ee W. H. Guud Xamar waxaana laga doodi karaa muddo (30) Sodon maalmood ah laga bilaabo maalinta lagu soo coray Bugga Faafinta Sharci-ga Rasmiga ah.—

MUQDISHO. 11 MAJ. 1980

K/S. AGAASIMAHA W/DA SAHANKA & DEG. MAG.

Xaaji Maxamed Maye

WASAARADDA HAWLAHA GUUD

WAAXDA SAHANKA & DEGAANKA MAGAALAYNTA

N A A D D O D H U L .

Waxaa la caddeynayaa in Jaalle Maxamuud Xuseen Diirshe uuu soo qortay arji Waaxda Sahanka iyo Deg. Mag. ee W. H. Guud Xamar maalintii bishu ahayd 26.11.79 uu ku weydiistay gabal dhul dawladeed ah oo ku yaal Muqdisho Degmada Madiina Qaabkiisu waa Rettangolare Addimihiisuna waa 30X20 kuna fadhiya 600 MDH.—

SOOHDIMIHIISUNA YIHIIN SIDA HOOS KU QORAN

Waqooyi waxaa ka xiga : Dhul Lamb. 624 M

Koonfur Waxaa ka xiga: Dhul Lamb. 625 M

Galbeed Waxaa ka xiga: Dhul Lamb. 622 M

B a r i Waxaa ka xiga:

Qofkii daneynaaya dhulkaa wuxuu si fiican uga arki karaa Naqshadda dhulka oo taal Waaxda Sahanka iyo Deg. Mag. ee W. H. Guud Xamar waxaana laga doodi karaa muddo (30) Sodon maalmood laga bilaabo maalinta lagu soo qoray Bugga Faafinta Sharciga Rasmiga ah.—

MUQDISHO. 11 MAJ. 1980

K/S. AGAASIMAHA W/DA SAHANKA & DEG. MAG.

Xaaji Maxamed Maye

WASAARADDA HAWLAHA GUUD

WAAXDA SAHANKA & DEGAANKA MAGAALAYNTA

N A A D D O D H U L .

Waxaa la caddeynayaa in Jaalle Welli Cabdulaa-
hi Yaasiin uu u soo qortay arji Waaxda Sahanka iyo
Deg. Mag. ee W. H. Guud Xamar maalintii bishu ahayd
22.1.80 uu ku weydiistay gabal dhul dawladee dah oo
ku yaal Muqdisho Degmada Madiina Qaabkiisu waa
Rettangolare Addimihiisuna yihiin 30X20 kuna fadhi-
ya 600 MDH.—

SOOHDIMIHIISUNA YIHIIN SIDA HOOS KU QORAN

Waqooyi Waxaa ka xiga: Dhul Lamb. 820 M

Koonfur Waxaa ka xiga: W a d d o

Galbeed Waxaa ka xiga: W a d d o

B a r i Waxaa ka xiga: Dhul Lamb. 823 M

Qofkii daneynaaya dhulkaa wux uusi fiican uga
arki karaa Naqshadda dhulka oo taal Waaxda Sahanka
iyo Deg. Mag. ee W. H. Guud Xamar waxaana laga doo-
di karaa muddo (30) Sodon maalmood ah laga bilaabo
maalinta lagu soo qoray Bugga Faafinta Sharciga Ra-
smiga ah.—

MUQDISHO. 11 MAJ. 1980

K/S. AGAASIMAHA W/DA SAHANKA & DEG. MAG.

Xaaji Maxamed Maye

L. 249

WASAARADDA HAWLAHA GUUD

WAAXDA SAHANKA & DEGAANKA MAGAALAYNTA

N A A D D O D H U L .

Waxaa la caddeynay aain Jaalle Maxamed Cum-ar Xaaji uu u soo qortay arji Waaxda Sahanka iyo Deg. Mag. ee W. H. Guud Xamar maaiintii bishu ahayd 8.1.80 uu ku weydiistay gabal dhul dawladeed ah oo ku yaal Muqdisho Degmada Madiina Qaabkiisu waa Ret-tangolare Addimihiisuna yihiin 30X20 kuna fadhiya 600 MDH.—

SOOHDIMIHIISUNA YIHIIN SIDA HOOS KU QORAN

Waqooyi Wax aaka xiga: Dhul Lamb. 862 M

Koonfur Waxaa ka xiga: J i d

Galbeed Waxaa ka xiga: J i d

B a r i Waxaa ka xiga: Dhul Lamb. 865 M

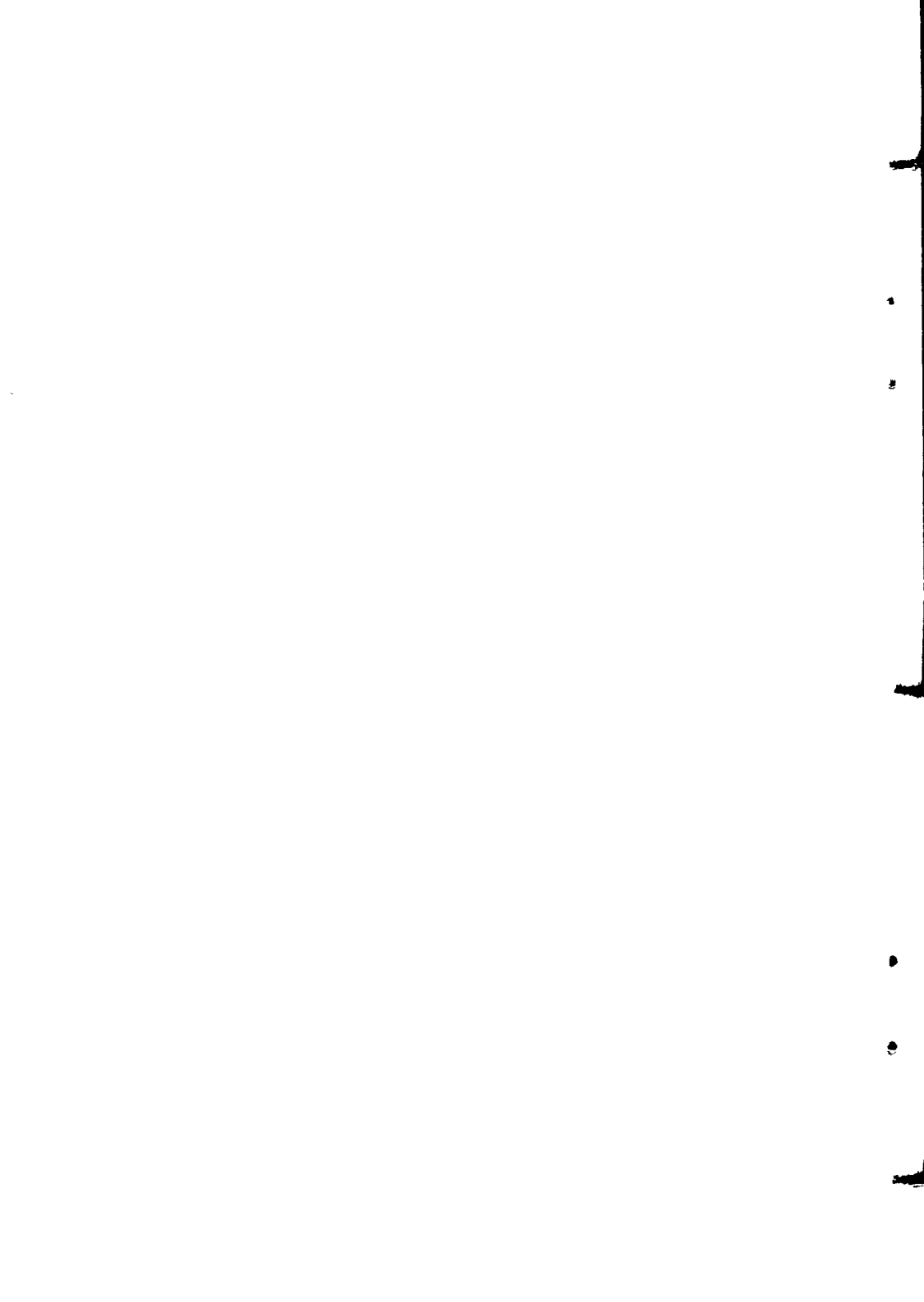
Qofkii daneynaaya dhulkaa wuxuu si fiican uga arki karaa Naqshadda dhulka oo taal Waaxda Sahanka iyo Deg. Mag. ee W. H. Guud Xamar waxaana laga doodi karaa muddo (3) Sodon maalmood ah laga bilaabo maalinta lagu s ooqoray Bugga Faafinta Sharciga Rasmiga ah.—

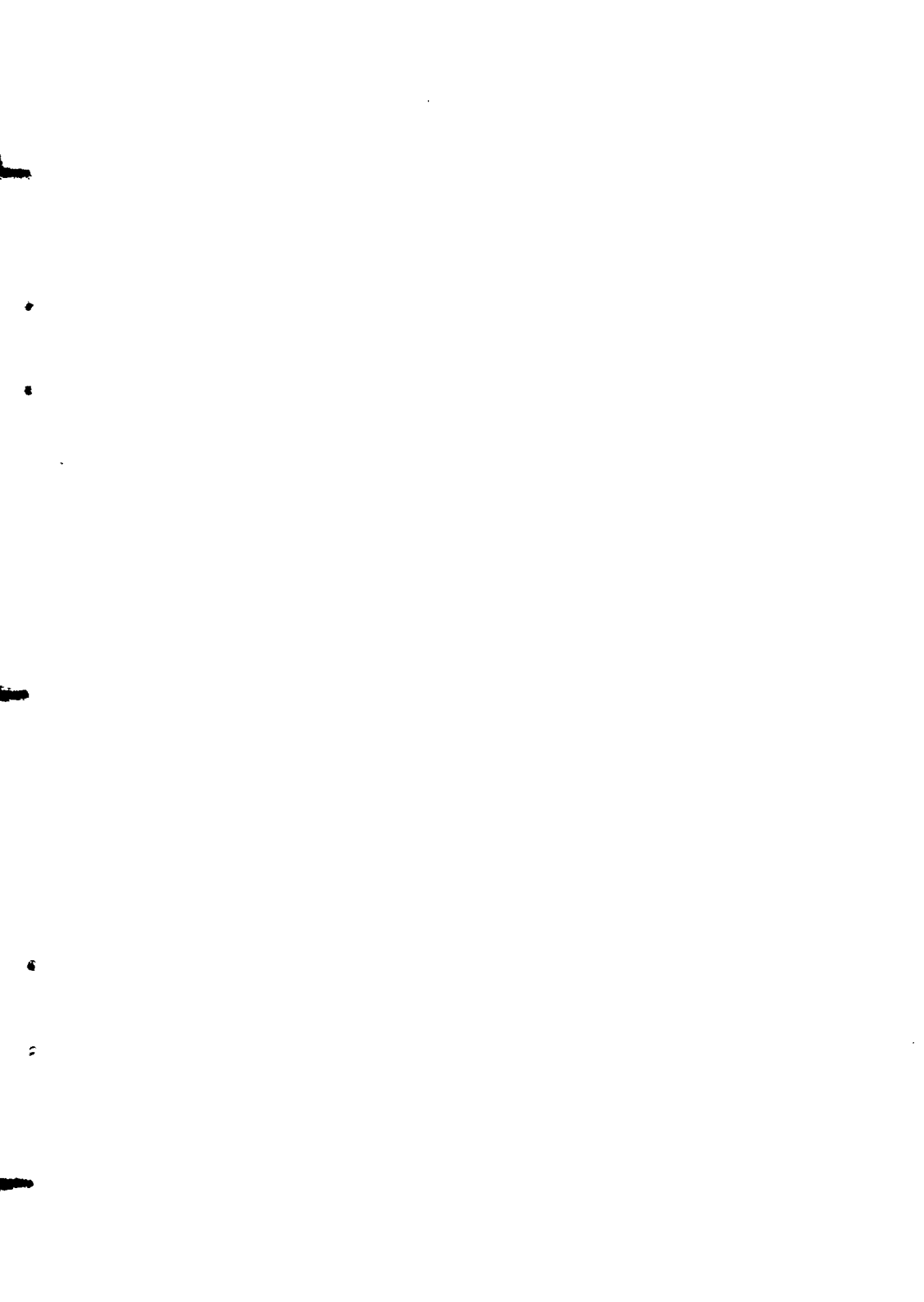
MUQDISHO. 11 MAJ. 1980

K/S. AGAASIMAHA W/DA SAHANKA & DEG. MAG.

Xaaji Maxamed Maye

L. 250





WASAARADDA HAWLAHA GUUD

WAAXDA SAHANKA & DEGAANKA MAGAALAYNTA

N A A D D O D H U L .

Wax aala caddeynayaa in Jaalle Dr. Axmed Wehliye Guleed uu u soo qortay arji Waaxda Sahanka iyo Deg. Mag. ee W. H. Guud Xamar maalintii taariikhdu ahayd 16.2.80 uu ku weydiistay gaba! dhul dawladeed ah oo ku yaal Muqdisho Degmada Yaaq Shiid Qaabkii-suna waa Rettangolare Addimihiisuna yihiin 20X30 kuna fadhiya 600 MQ.—

SOOHDIMIHIISUNA YIHIIN SIDA HOOS KU QORAN

Waqooyi Waxaa ka xiga: W a d d o

Koonfur Wax aaka xiga: Dhul Lamb. 0539 Y

Galbeed Waxaa ka xiga: Dhul Lamb. 0538 Y

B a r i Waxaa ka xiga: W a d d o

Qofkii daneynaaya dhulkaa wuxuu si fiican uga arki karaa Naqshadda dhulka oo taal Waaxda Sahanka iyo Deg. Mag. ee W. H. Guud Xamar waxaana laga doodi karaa muddo (30) Sodon maalmood ah laga bilaabo maalinta lagu soo qoray Bugga Faafinta Sharciga Rasmiga ah.—

MUQDISHO. 17 MAJ. 1980

K/S. AGAASIMAHA W/DA SAHANKA & DEG. MAG.

Xaaji Maxamed Maye

L. 253

WASAARADDA HAWLAHA GUUD

WAAXDA SAHANKA & DEGAANKA MAGAALAYNTA

N A A D D O D H U L .

Waxaa la caddeynayaa in Jaalle Cali Axmed Faarax uu u soo qortay arji Waaxda Sahanka iyo Deg. Mag. ee W. H. Guud Xamar maalintii bishu ahayd 6.9.79 uu ku weydiistay gabal dhul dawladee dah oo ku yaal Muqdisho Degmada Yaaq Shiid Qaabkiisu waa Rettangolare Addimihiisuna waa 30X20 kuna fadhiya 600 MDH.—

SOOHDIMIHIISUNA YIHIIN SIDA HOOS KU QORAN

Waqooyi Waxaa ka xiga: Dhul Lamb. 0373 Y

Koonfur Waxaa ka xiga: W a d d o

Galbeed Waxaa ka xiga: Dhul Lamb. 0370 Y

B a r i Waxaa k axiga: Dhul Lamb. 0374 Y

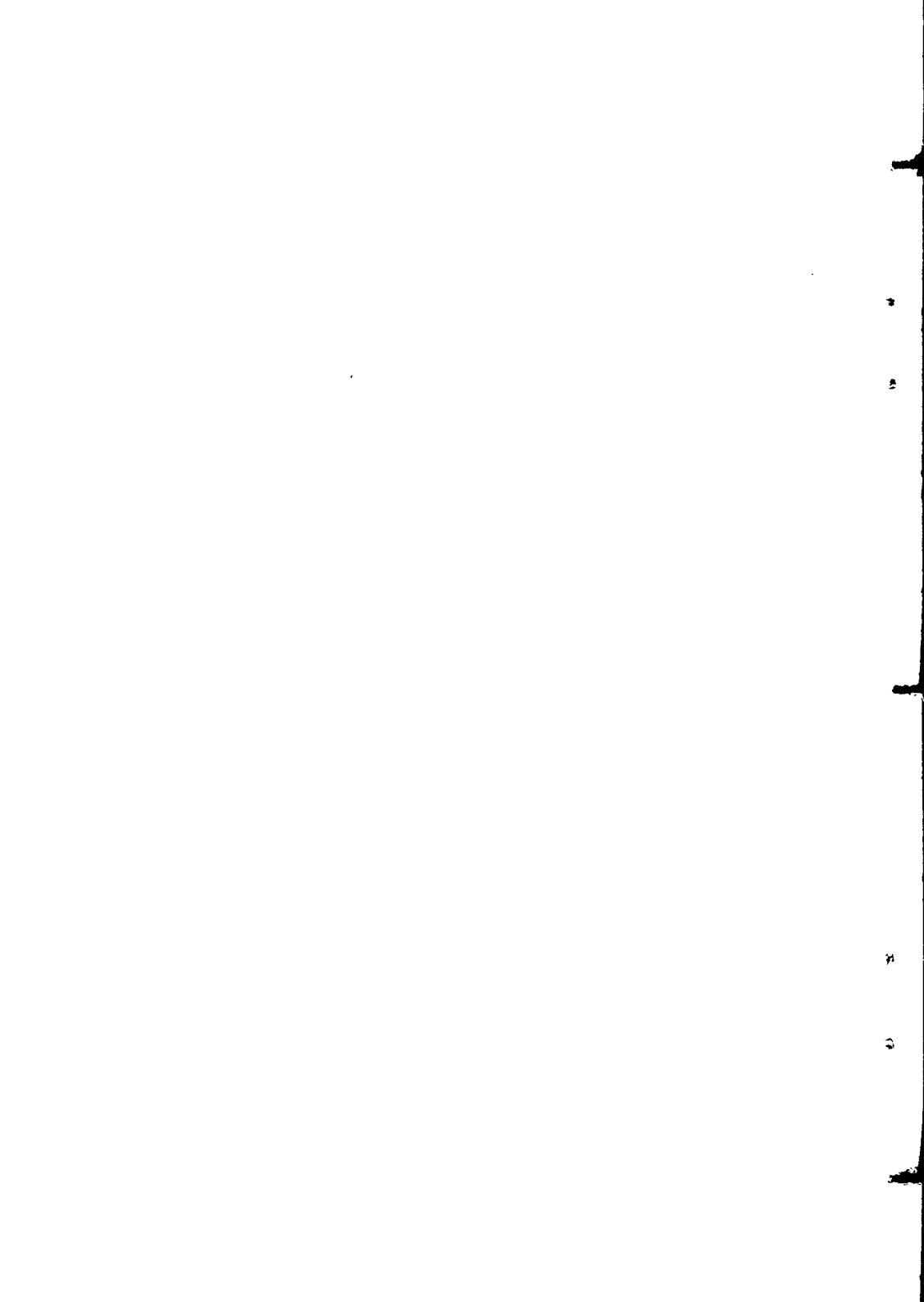
Qofkii daneynaaya dhulkaa wuxuu si fiican uga arki karaa Naqshadda dhulka oo taal Waaxda Sahanka iyo Deg. Mag. ee W. H. Guud Xamar waxaana laga doodi karaa muddo (30) Sedon maa'mood ah laga bilaabo maalinta lag usoo qoray Bugga Faafinta Shareega Rasmiga ah.—

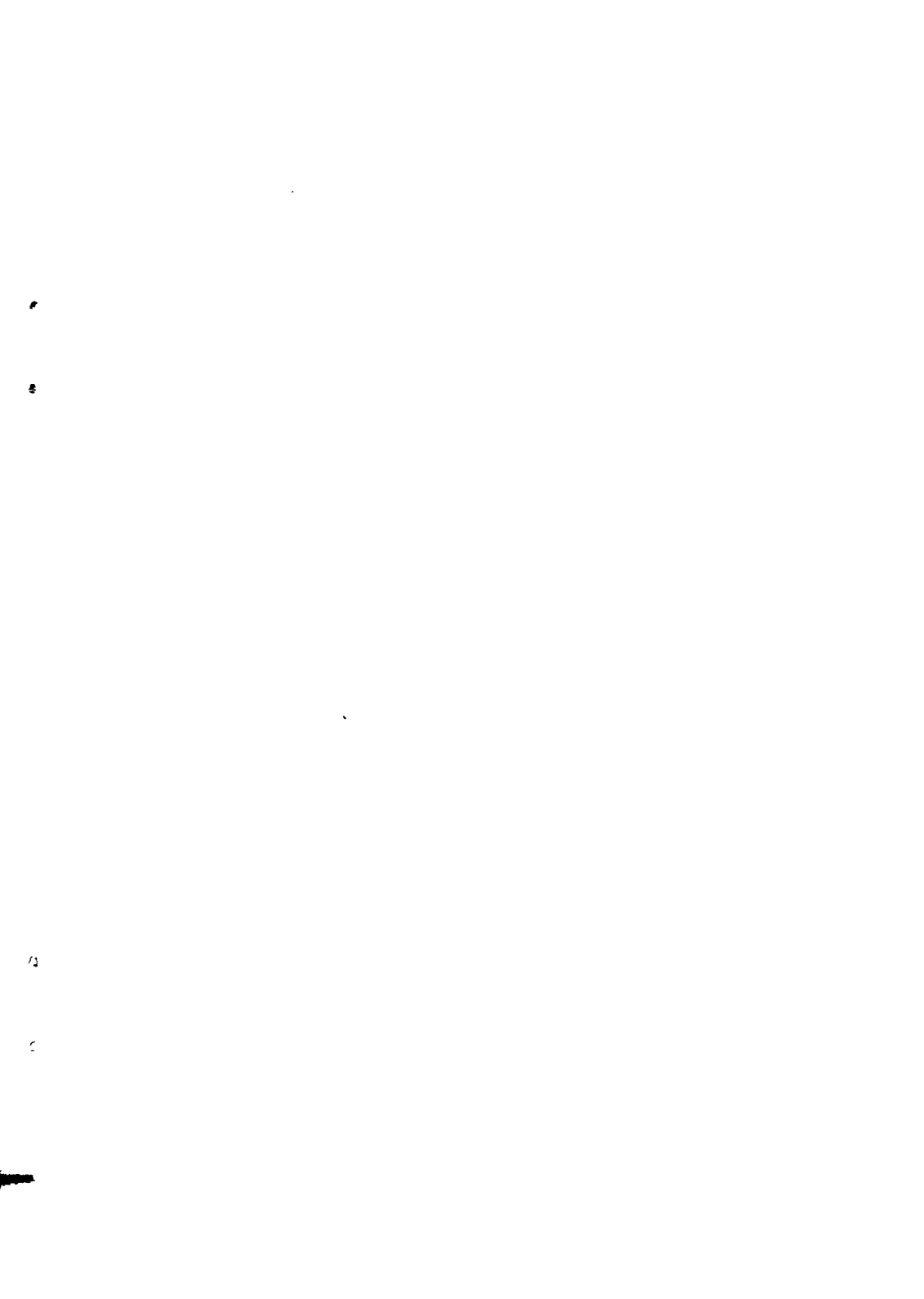
MUQDISHO. 17 MAJ. 1980

K/S. AGAASIMAHA W/DA SAHANKA & DEG. MAG.

Xaaji Maxamed Maye

L. 254





WASAARADDA HAWLAHA GUUD

WAAXDA SAHANKA IYO DEG. MAGAALEYNTA

N A A D D O D H U L .

Waxaa la caddeynayaa in Jaalle Cabdiraxmaan Mataan Cadar uu u soo qortay arji Waaxda Sahanka iyo Deg. Mag. ee W. H. Guud Xamar maalintii taariikhdu ahayd 15.12.79 uu ku weydiiistay gabal dhul dawla-deed ah oo ku yaal Muqdisho Degmada Yaaq Shiid Qaabkiisuna waa Rettangolare Addimihiisuna yihiin 20X30 kuna fadhiya 600 MQ.—

SOOHDIMIHIISUNA YIHIN SIDA HOOS KU QORAN

Waqooyi Waxaa ka xiga: Dhul Lamb. 0517 Y.

Koonfur Waxaa ka xiga: W a d d o

Galbeed Waxaa ka xiga: W a d d o

B a r i Waxaa ka xiga: DhulLamb. 0518 Y.

Qofkii daneynaaya dhulkaa wuxuu si fiican uga arki karaa Naqshadda dhulka oo taal Waaxda Sahanka iyo Deg. Mag. ee W. H. Guud Xamar waxaana laga doodi kar aamuddo (30) Sodon maalmood ah laga bilaabo maalinta lagu soo qoray Bugga Faafinta Sharciga Rasmiga ah.—

MUQDISHO. 17 MAJ. 1980

K/S. AGAASIMAHA W/DA SAHANKA & DEG. MAG.

Maxamed Maye Xaaji

L. 257

WASAARADDA HAWLAHA GUUD

WAAXDA SAHANKA IYO DEG. MAGAALEYNTA

N A A D D O D H U L .

Waxaa la caddeynayaa in Jaalle Aadan Cabdi Li-xab uu u soo qortay arji Waaxda Sahanka iyo Deg. Mag. ee W. H. Guud Xamar maalintii taariikhdu ahayd 5.7.79 uu ku weydiistay gabal dhul dawladeed ah oo ku yaal Muqdisho Degmada Yaaq Shiid Qaabkiisuna waa Rettangolare Addimihiisuna waa 20X30 kuna fadhiya 600 MQ.—

SOOHDIMIHIISUNA YIHIN SIDA HOOS KU QORAAN

Waqooyi Waxaa ka xiga: W a d d o

Koonfur Waxaa ka xiga: Dhul Lamb. 0408 Y.

Galbeed Waxaa ka xiga: Dhul Lamb. 0407 Y.

B a r i Waxaa ka xiga: Dhul Lamb. 0411 Y.

Qofkii daneynaaya dhulkaa wuxuu si fiican uga arki karaa Naqshadda dhulka oo taal Waaxda Sahanka iyo Deg. Mag. ee W. H. Guud Xamar waxaana laga doodi karaa muddo (30) Sodon maalmood ah laga bilaabo maalinta lagu soo qoray Guugga Faafinta Sharciga Rasmiga ah.—

MUQDISHO. 17 MAJ. 1980

K/S. AGAASIMAHA W/DA SAHANKA & DEG. MAG.

Maxamed Maye Xaaji

L. 258

WASAARADDA HAWLAHA GUUD

WAAXDA SAHANKA IYO DEG. MAGAALEYNTA

N A A D D O D H U L .

Waxaa la caddeynayaa in Jaalle Faaduma Warsame Xasan uu u soo qortay arji Waaxda Sahanka iyo Deg. Mag. ee W. H. Guud Xamar maalintii taariikhdu ahayd 7.1.80 uu ku weydiistay gabal dhul dawladeed ah oo ku yaal Muqdisho Degmada Yaaq Shiid Qaabkiisuna waa Rettangolare Addimihisuna yihiin 20X30 kuna fadhiya 600 MQ.—

SOOHDIMIHIISUNA YIHIN SIDA HOOS KU QORAN

Waqooyi waxaa ka xiga : Waddo

Koonfur waxaa ka xiga : Dhul Lamb. 0474 Y

Galbeed waxaa ka xiga : Dhul Lamb. 0473 Y

B a r i waxaa ka xiga : Dhul Lamb. 0477 Y

Qofkii daneynaaya dhulkaa wuxuu si fiican uga arki karaa Naqshadda dhulka oo taal Waaxda Sahanka iyo Deg. Mag. ee W. H. Guud Xamar waxaana laga doodi karaa muddo (30) Sodon maalmood ah laga bilaabo maalinta lagu soo qoray Buugga Faafinta Sharciga Rasmiga ah.—

MUQDISHO. 17 MAJ. 1980

K/S. AGAASIMAHA W/DA SAHANKA & DEG. MAG.

Maxamed Maye Xaaji

L. 259

WASAARADDA HAWLAHA GUUD

WAAXDA SAHANKA IYO DEG. MAGAALEYNTA

N A A D D O D H U L .

Waxaa la caddeynayaa in Jaalle Yuusuf Shiil Xaashi uu u soo qortay arji Waaxda Sahanka iyo Deg.Mag. ee W.H. Guud Xamar maalintii taariikhdu ahayd 8.1.80 uu ku weydiistay gabal dhul dawladeed ah oo ku yaal Muqdisho Degmada Yaaq Shiid Qaabkiisuna yahay Retangolar Addimihiisuna waa 30X20 kuna fadhiya 600 MQ.

SOOHDIMIHIISUNA YIHIN SIDA HCOS KU QORAN

Waqooyi waxaa ka xiga : Dhul Lamb. 0451 Y

Koonfur waxaa ka xiga : Waddo

Galbeed waxaa ka xiga : Dhul Lamb. 0448 Y

B a r i waxaa ka xiga : Dhul Lamb. 0452 Y

Qofkii daneynaaya dhulkaa wuxuu si fiican uga arkikaraa Naqshadda dhulka oo taal Waaxda Sahanka iyo Deg.Mag. ee W.H. Guud Xamar waxaana laga doodi karaa muddo (30) soddon maalmood ah laga bilaabo maallinta lagu soo qoray Buugga Faafinta Sharciga Rasmi-ga ah.

MUQDISHO. 17 MAJ. 1980

K/S. AGAASIMAHA W/DA SAHANKA & DEG. MAG.

Maxamed Maye Xaaji

L. 260

WAAXDA SAHANKA IYO DEG. MAGAALICYNTA

WASAARADDA HAWLAHA GUUD

N A A D D O D H U L .

Waxaa la caddeynayaa in Jaalle Xaaji Ibraahim Maxamed Cali uu u soo qortay arji Waaxda Sahanka iyo Deg.Mag. ee W.H. Guud Xamar maalintii taariikhdu ahayd 15.12.79 uu ku weydiistay gabal dhul dawladeed ah oo ku yaal Muqdisho Degmada Yaaq Shiid Qaabkii-suna yahay Retangolar Addimihiisuna yihiin 30X20 kuna fadhiya 600 MQ.

SOOHDIMIHIISUNA YIHIN SIDA HOOS KU QORAN

Waqooyi waxaa ka xiga : Dhul Lamb. 0507 Y

Koonfur waxaa ka xiga : Waddo

Galbeed waxaa ka xiga : Dhul Lamb. 0504 Y

B a r i waxaa ka xiga : Dhul Lamb. 0508 Y

Qofkii daneynaaya dhulkaa wuxuu sifiican uga arkikaraa Naqshadda dhulka oo taal Waaxda Sahanka iyo Deg.Mag. ee W.H. Guud Xamar waxaana laga doodi karaa muddo (30) soddonmaalmood ah laga bilaabo maalintii ayagu soo qoray Buugga Faafinta Sharciga Rasmi-ga ah.

MUQDISHO. 17 MAJ. 1980

K/S. AGAASIMAHA W/DA SAHANKA & DEG. MAG.

Maxamed Maye Xaaji

L. 261

WASAARADDA HAWLAHA GUUD

WAAXDA SAHANKA IYO DEG. MAGAALEYNTA

N A A D D O D H U L .

Waxaa la caddeynayaa in Jaalle Maxamuud Sheekh Cail uu u soo qortay arji Waaxda Sahanka iyo Deg. Mag. ee W.H. Guud Xamar maalintii taariikhdu ahayd 15.1.80 uu ku weydiistay gabal dhul daw'adeed ah oo ku yaal Muqdisho Degmada Yaaq Shiid Qaabkiisuna yahay Re-tangolar Addimihiisuna yihiin 20X30 kuna fadhiya 600 MQ.

SOOHDIMIHIISUNA YIHIN SIDA HOOS KU QORAN

Waqooyi waxaa ka xiga : Dhul Lamb. 0349 Y

Koonfur waxaa ka xiga : Waddo

Galbeed waxaa ka xiga : Dhul Lamb. 0346 Y

B ar i waxaa ka xiga : Dhul Lamb.0350 Y

Qofkii daneynaaya dhulkaa wuxuu si fiican uga arkikaraa Naqshadda dhulka oo taal Waaxda Sahanka iyo Deg.Mga. ee W.H. Guud Xamar waxaana laga doodi karaa muddo (30) soddon maalmood ah laga bilaabo maallinta lagu soo qoray Buugga Faafinta Sharciga Rasmi-ga ah.

MUQDISHO. 17 MAJ. 1980

AGAASIMAHA WAAXDA SAHANKA IYO DEG. MAG.

Xaaji Maxamed Maye

WAAXDA SAHANKA IYO DEG. MAGAALEYNTA

WASAARADDA HAWLAHA GUUD

N A A D D O D H U L .

Waxaa la caddeynayaa in Jaalle Cali Muuse Madar uu u soo qortay arji Waaxda Sahanka iyo Deg.Mag. ee W.H. Guud Xamar maalintii taariikhdu ahayd 27.12.79 uu ku weydiistay gabal dhul dawladeed ah oo ku yaal Muqdisho Degmada Yaaq Shiid Qaabkiisuna waa Re-tangolar Addimihiisuna yihiin 20X30 kuna fadhiya 600 MQ.

SOOHDIMIHIISUNA YIHIN SIDA HOOS KU QORAN

Waqooyi waxaa ka xiga : Dhul Lamb. 0351 Y

Koonfur wax aaka xiga : Wadda

Galbeed waxaa ka xiga : Dhul Lamb. 0348 Y

B a r i waxaa ka xiga : Dhul Lamb. 0352 Y

Qofkii daneynaaya dhulkaa wuxuu si fiican uga arkikaraa Naqshadda dhulka oo taal Waaxda Sahanka iyo Deg.Mga. ee W.H. Guud Xamar waxaana laga doodi karaa muddo (30) maalmood ah laga bilaabo maalinta lagu soo qoray Buugga Faafinta Sharciga Rasniga ah.

MUQDISHO. 17 MAJ. 1980

K/S. AGAASIMAHA W/DA SAHANKA & DEG. MAG.

Maxamed Maye Xaaji

WAAXDA SAHANKA IYO DEG. MAGAALEYNTA

WASAARADDA HAWLAHA GUUD

N A A D D O D H U L .

Waxaa la caddeynayaa in Jaalle Caasha Aw Muxu-

ud ay u soo qoratay arji Waaxda Sahanka iyo Deg. Mag. ee W.H. Guud Xamar maalintii taariikhdu ahayd 26.1.80 ay ku weydiisatay gabal dhul dawladeed ah oo ku yaal Muqdisho Degmada Yaaq Shiid Qaabkiisuna waa Retangolar Addimihiisuna waa 20X30 kuna fadhiya 600 MQ.

SOOHDIMIHIISUNA YIHIN SIDA HOOS KU QORAN

Waqooyi waxaa ka xiga : Dhul Lamb. 0515 Y

Koonfur waxaa ka xiga : Waddo

Galbeaad waxaa ka xiga : Dhul Lamb. 0512 Y

B a r i waxaa ka xiga : Waddo

Qofkii daneynaaya dhulkaa wuxuu si fiican uga arkikaraa Naqshadda dhulka oo taal Waaxda Sahanka iyo Deg.Mag. ee W.H. Guud Xamar waxaana laga doodi karaa muddo (30) soddon maalmood ah laga bilaabo maallinta lagu soo qoray Buugga Faafinta Sharciga Rasmi-ga ah.

MUQDISHO. 17 MAJ. 1980

K/S. AGAASIMAHA W/DA SAHANKA & DEG. MAG.

Maxamed Maye Xaaji

L. 264

WASAARADDA HAWLAHA GUUD

WAAXDA SAHANKA IYO DEG. MAGAALEYNTA

N A A D D O D H U L .

Waxaa la caddeynayaa in Jaalle Aadan Oomaar Cawaale uu u soo qortay arji Waaxda Sahanka iyo Deg. Mag. ee W. H. Guud Xamar maalintii bishu ahayd 12.12.79 uu ku weydiistay gabal dhul dawladeed ah oo ku yaal Muqdisho Degmada Yaaq Shiid Qaabkiisu waa Rettangolare Addimihiisuna waa 20X30 kuna fadhiya 600/= MQ.—

SOOHDIMIHIISUNA YIHIN SIDA HOOS KU QORAN

Waqooyi Waxaa ka xiga: Dhul Lamb. 0355 Y.

Koonfur Wax aaka xiga: W a d d o

Galbeed Waxaa ka xiga: Dhul Lamb. 0352 Y.

B a r i Waxaa ka xiga: W a d d o

Qofkii daneynaaya dhulk aawuxuu si fiican uga arki karaa Naqshadda dhulka oo taal Waaxda Sahanka iyo Deg. M ag. ee W. H. Guud Xamar waxaana laga doodi karaa muddo (30) Sodo nmaalmood ah laga bilaabo maalinta lagu soo qoray Bugga Faafinta Sharci-ga Rasmiga ah.—

MUQDISHO. 17 MAJ. 1980

K/S. AGAASIMAHA W/DA SAHANKA & DEG. MAG.

Maxamed Maye Xaaji

WASAARADDA HAWLAHA GUUD

WAAXDA SAHANKA IYO GEG. MAGAALAYNTA

N A A D D O D H U L .

Waxaa la caddeynayaa in Jaalle Faaduma Maxamuud Afrax uu u soo qortay arji Waaxd aSahanka iyo Deg. Mag. ee W. H. Guud Xamar maalintii bishu ahayd 25.12.79 uu ku weydiistay gabal dhul dawladeed ah oo ku yaal Muqdisho Degmada Yaaq Shiid Qaabkiisu waa Rettangolare Addimihiisuna waa 20X30 kuna fadhiya 600/= MDH.—

SOOHDIMIHIISUNA YIHIN SIDA HOOS KU QORAN

Waqooyi Waxaa ka xiga: Dhul Lamb. 0375 Y .

Koonfur Waxaa ka xiga: W a d d o

Galbeed Waxaa ka xiga: Dhul Lamb. 0372 Y.

B a r i Waxaa ka xiga: Dhul Lamb. 0376 Y.

Qofkii daneynaaya dhulkaa wuxuu si fiican uga arki karaa Naqshadda dhulka oo taal Waaxda Sahanka iyo Deg. Mag. ee W. H. Guud Xamar waxaana laga doodi karaa muddo (30) Sodon maalmood ah laga bilaabo maalinta lagu soo qoray Bugga Faafinta Sharciga Rasmiga ah.—

MUQDISHO. 17 MAJ. 1980

K/S. AGAASIMAHA W/DA SAHANKA & DEG. MAG.

Maxamed Maye Xaaji

WASAARADDA HAWLAHA GUUD

WAAXDA SAHANKA IYO GEG. MAGAALAYNTA

BEDELAAD N A A D D O D H U L

Waxaa la caddeynayaa in dhulkii uu soo weydis-
tay Jaalle Xasan Maxamed Caamuur maalintii taarii-
khdu ahayd 21.4.59 loona ogolaaday oo ku yaal Muq-
disho Degmada Hodon Qaabkiisu ahaa Rettangolare
Addimihiisuna ahaayeen 50X60 kuna fadhiyay 3000
Mdh.— loona qaatay dan Guud looguna beddelay dhul
kale oo ku yaal Muqdisho, Degmada Yaaq Shiid Jidka
21 Okt. sida awgeed Naadadii hore loogu soo diray Wa-
raqadda Lambarkeedu ahaa oo ka soo baxday Xafiiska
waxay isu bedeshay sida ku tilmaaman.—

Dhulka loogu beddelay dhulkii looga qaaday danta
guud Waxuu ku yaal Muqdisho, Degmada Yaaq Shiid
Jidka 21 Okt. Qaabkiisu waa Rettangolare Addimihii-
suna waa 40X30 kuna fadhiya 1200 MDH.—

SOOHDIMIHIISUNA YIHIN SIDA HOOS KU QORAN

Waqooyi Waxaa ka xiga: W a d d o

Koonfur Waxaa ka xiga: Dhul Lam. 0567-0569 Y

Galbeed Waxaa k axiga: Dhul Lamb. 0565 Y

B a r i Waxaa ka xiga: Dhul Lamb. 0572 Y

MUQDISHO, 10 MAJ. 1980

K/S. AGAASIMAHA W/DA SAHANKA & DEG. MAG.

Maxamed Maye Xaaji

L. 267

WASAARADDA HAWLAHA GUUD

WAAXDA SAHANKA IYO DEG. MAGAALEYNTA

BEDELAAD N A A D D O D H U L

Waxaa la caddeynayaa in dhulkii uu soo weydiistay Jaalle Seynab Maxamuud Afrax maalintii taariikhdu ahayd 29.4.59 loona ogolaaday oo ku yiil Muqdisho, Degmada Degmada Shibiis Qaabkiisu ahaa T. Seddax Gees Addimihiisuna ahaayeen 48X34 kuna fadhiya 670 MDH.—loona qaatay dan Guud looguna bedelay dhul kale oo ku yaal Muqdisho, Degmada Kaaraan Jidka Balcad sidaa awgeed Naadadii hore loogu soo diray Warqadda Lambarkeedu ahaa 440123 ee 26.8.63 oo ka soo baxday Xafiiska waxay isu bedeshay sida hoos ku tilmaaman.—

Dhulka loogu bedelay dhulkii looga qaaday danta Guud Waxuu ku yaal Muqdisho, Degmada Kaaraan Jidka Balcad Qaabkiisu waa Rettangolare Addimihiisuna waa 30X20 kuna fadhiya 600 MDH.—

SOOHDIMIHIISUNA YIHIN SIDA HOOS KU QORAN

Waqooyi Waxaa ka xiga: Dhul Lamb. 335 B

Koonfur Waxaa ka xiga: W a d d o

Galbeed Waxaa ka xiga: W a d d o

B a r i Waxaa ka xiga: Dhul Lamb. 334 B

MUQDISHO, 10 MAJ. 1980

K/S. AGAASIMAHA W/DA SAHANKA & DEG. MAG.

Maxamed Maye Xaaji

L. 268

WASAARADDA HAWLAHA GUUD

WAAXDA SAHANKA IYO DEG. MAGAALEYNTA

BEDELAAD N A A D D O D H U L

Waxaa la caddeynayaa in dhulkii uu soo weydiistay Jaalle Nadiifa Faarax Cali maalintii taariikhdu ahayd 17.6.67 loona ogolaaday oo ku yiil Muqdisho, Degmada Hodon Qaabkiisu ahaa Afar Gees Addimihiisuna ahaayeen 50X50 kuna fadihiyay 2500 Mdh.— loona qaaday dan guud looguna bedelay dhul kale oo ku yaal Muqdisho, Degmada Yaaq Shiid Jidka 21 Okt. sidaa awgeed Naadadii hore loogu soo diray Warqadda Lambarkeedu ahaa Dr 805/2076 ee 21.8.68 oo ka soo baxday Xafiiska waxay isu bedeshay sida hoos ku tilmaan.—

Dhulka loogu bedelay dhulkii looga qaaday danta Guud Waxuu ku yaal Muqdisho, Degmada Yaaq Shiid Jidka 21 Okt. Qaabkiisu waa Rettangolare Addimihiisuna waa 20X30 kuna fadhiya 600 MDH.—

SOOHDIMIHIISUNA YIHIN SIDA HOOS KU QORAN

Waqooyi Waxaa ka xiga: Dhul Lamb. 0586 Y

Koonfur Waxaa ka xiga: W a d d o

Galbeed Waxaa ka xiga: Dhul Lamb. 0585 Y

B a r i Waxaa ka xiga: W a d d o

MUQDISHO, 10 MAJ. 1980

K/S. AGAASIMAHA W/DA SAHANKA & DEG. MAG.
Maxamed Maye Xaaji

L. 269

WASAARADDA HAWLAHA GUUD
WAAXDA SAHANKA IYO DEG. MAGAALAYNTA
BEDELAAD NAADDO DHUL

Waxaa la caddeynayaa in dhulkii uu soo weydiis-
tay Jaalle Muuse Xaaji Jaamac Cali maalintii taarii-
khdu ahayd 3-2.78 loona ogolaaday oo ku yiil Muqdisho
Degmada Yaaq Shiid Qaabkiisu ahaa Rettangolare
Addimihiisuna ahaayeen 30X20 kuna fadhiya 600 Mdh.
Loona qaatay dan guud looguna bedelay dhul kale oo
ku yaal Muqdisho, Degmada Yaaq Shiid Jidka 21 Okt.
sid aaawgeed Naadadii hore loogu soo diray Warqad-
da Lambarkeedu ahaa WHG/3.23.75 ee 13.1.80 oo ka
soo baxday Xafiiska waxay isu bedeshay sida hoos ku
tilmaaman.—

Dhulka loogu bedelay dhulkii looga qaaday danta
Guud Waxuu ku yaal Muqdisho, Degmada Yaaq Shiid
Jidka 21 Okt. Qaabkiisu waa Rettangolare Addimihiis-
una waa 30X20 kuna fadhiya 600 MDH.—

SOCHDIMIHIISUNA YIHIN SIDA HOOS KU QORAN

Waqooyi Waxaa ka xiga: W a d d o

Koonfur Waxaa ka xiga: Dhul Lamb. 941 Y

Galbeed Wax aaka xiga: Dhul Lamb. 938 Y

B a r i Waxaa ka xiga: Dhul Lamb. 942 Y

Maxamed Maje Xaaji

K/S. AGAASIMAHA W/DA SAHANKA & DEG. MAG.

MUQDISHO, 10 MAJ. 1980

WASAARADDA HAWLAHA GUUD

WAAXDA SAHANKA IYO DEG. MAGAALEYNTA

BEDELAAD N A A D D O D H U L

Waxaa la caddeynayaa in dhulkii uu soo weydiistay Jaalle Jaamac Rabiie maalintii taariikhdu ahayd 9.978 loona ogolaaday oo ku yiil Muqdisho, Degmada Yaaq Shiid Qaabkiisu ahaa Rettangolare Addimihiisuna ahaayeen 20X30 kuna fadhiya 600 MDH.— loona qaatay dan Guud looguna bedelay dhul kale oo ku yaal Muqdisho, Degmada Yaaq Shiid Jidka 21 Okt sidaa awgeed Naadadii hore loogu soo diray Warqadda Lambarkedu ahaa WHG/3.23.699 ee 23.4.79 oo ka soo baxday Xafiiska waxay isu bedeshay sida hoos ku tilmaaman:-

Dhulka loogu bedelay dhulkii looga qaaday danta Guud Waxuu ku yaal Muqdisho Degmada Yaaq Shiid Jidka 21 Okt. Qaabkiisu waa Rettangolare Addimihiisuna waa 30X20 kuna fadhiya 600 MDH.—

SOOHDIMIHIISUNA YIHIN SIDA HOOS KU QORAN

Waqooyi Waxaa ka xiga: Dhul Lamb. 940 Y

Koonfur Waxaa ka xiga: Wadada 21ka Oktoobar

Galbeed Waxaa ka xiga: Dhul Lamb. 939 Y

B a r i Wax aaka xiga: Dhul Lamb. 943 Y

MUQDISHO, 10 MAJ. 1930

K/S. AGAASIMAHA W/DA SAHANKA & DEG. MAG.

Maxamed Maye Xaaji

L. 271

WASAARADDA HAWLAHA GUUD

WAAXDA SAHANKA IYO DEGAANKA MAGAALAN.

BEDDELAAD NAADO DHUL

Waxaa la caddeynayaa in dhulkii uu soo weydiistay Jaalle Maxamed Axmed Maxamed maalintii taariikhdu ahayd 1.10.64 loona oggolaaday oo ku yiil Muqdisho, Degmada Shibis Qaabkiisuna ahaa Retangolare Addimihisuna ahaayeen 30X20 kuna fadhiya 600 Mdh. loona qaatay dan guud looguna beddelay dhul kale oo ku yaal Muqdisho, Deg. Wadajir Jidka Jaalle Siyaad sidaa awgeed Naadadii hore loogu soo diray Warqadda lambarkeedu ahaa BF. 945/67 ee 29.8.67 oo ka soo baxday Xafiiska waxay isu beddeshay sida hoos ku tilmaan:

Dhulka loogu beddelay dhulkii looga qaaday Danta guud wuxuu ku yaal Muqdisho, Deg. Wadajir Jidka Jaalle Siyaad Qaabkiisu waa Retangolare Addimihisu waa 30X20 kuna fadhiya 600 Mdh

SOOHDIMIHIISUNA YIHIIN SIDA HOOS KU QORAN

Waqooyi waxaa ka xiga : Dhul Lamb. 329 W

Koonfur waxaa ka xiga : Waddo

Galbeed waxaa ka xiga : Waddo

B a r i waxaa ka xiga : Dhul Lamb. 324 W

Muqdisho, 10.5.1980

AGAASIMAHA WAAXDA SAH. IYO DEG.MAG. WHG.

KUSIME: Xaaji Maxamed Maye

L. 272

MAXKAMADDA GOBOLKA HARGEYSA

DEK. LAMB. 4 81

D E K R E T O

GUD/HA MAXKAMADDA G. WAQ. GAL. HARGEYSA

Jaamac Guure Cusmaan wuxuu yimid Maxkamadda asaga oo ah qofka uu ka lumay Jeegga War. ee lamb. yahay 057359 ee Taariikhdiisu tahay 24.2.81 kuna qornayd lacag dhan Sh.So. 18.000/=, wuxuuna keenay Maxkamadda warqadda lamb. yahay 0333 taariikhdeeduna 21.3.81 oo ka soo baxday Bankiga Ganacsiga iyo Keydka Laanta Hargeysa oo sheegeysa in Jeegga lumay la war geliyey Laamaha Bankiga.

Waxaan halkan ku bixinayaa Amarkan aniga oo cuskanaya Qodobka 27 Xeerka Lamb.yahay 2 ee 9kii Seb. 1965, in Jeegga ee lamb. yahay057359 la tirtiro waxaana AMRAYAA;

- a) In lagu qoro Faafinta Rasmiga ah ee Dawlada.
- b) Lacagta ku taalla Jeegga kor ku xusan in Bankigu u celiyo Jaamac Guure Cusmaan 30 Casho gudahood marka lagu s oosaaro Faafinta Rasmiga ah ee Dawladda.

Hargeysa, 22.3.1981

GUD/HA MAXKAMADDA G. WAQ. GAL. HARGEYSA

(Ibraahim Faarax Maxamed)

L. 273