

BOLLETTINO UFFICIALE

DELLA REPUBBLICA SOMALA

Anno IV

Mogadiscio 10 dicembre 1963

Suppl. n. 1 al n. 12

Pubblicazione Mensile

Direzione e Redazione presso la Presidenza del Consiglio dei Ministri

PREZZO: Sh.S.o. 5 per numero — Arretrati il doppio — **ABBONAMENTI:** Annuo per la Somalia Sh.S.o. 100. Estero Sh.S.o. 150 — L'abbonamento in qualunque tempo richiesto, decorre dal 1° gennaio e l'abbonato riceverà i numeri arretrati — **INSERZIONI:** per ogni riga o spazio di riga Sh.S.o. 2 — Le inserzioni si ricevono presso la Direzione del Bollettino. L'importo degli abbonamenti e delle inserzioni deve essere versato all'Ufficio Tesoreria

S O M M A R I O

PARTE PRIMA

Leggi e Decreti

- DECRETO DEL PRESIDENTE DELLA REPUBBLICA
23 novembre 1963, n. 327 : *Ricostituzione della Commissione per l'Inquadramento.* pag. 3
- DECREE OF THE PRESIDENT OF THE REPUBLIC
23 November 1963, No. 327 : *Reconstitution of the Establishment Commission.* page 5
- DECRETO DEL PRESIDENTE DELLA REPUBBLICA
30 novembre 1963, n. 328 : *Inquadramento e conversione degli stipendi del personale civile di ruolo dello Stato.* pag. 7
- DECREE OF THE PRESIDENT OF THE REPUBLIC
30 November 1963, No. 328 : *Establishment and Salary Conversion of Civil Servants.* page 9

PARTE SECONDA

Disposizioni, Comunicati, Avvisi, Varie



4

5

6

7

8

9

10

11

12

13

14

15

16

17

18

19

20

PARTE PRIMA

Leggi e Decreti

D.P.R. 23 novembre 1963 N. 327.

Ricostituzione della Commissione per l'Inquadramento.

IL PRESIDENTE DELLA REPUBBLICA

VISTI gli articoli 75 e 85 della Costituzione;

VISTA la Legge 3 giugno 1962, n. 14 (Ordinamento del Governo);

VISTO l'articolo 35 della Legge 15 marzo 1962, n. 7 (Ordinamento del Personale Civile dello Stato);

VISTI il D.P.R. 15 dicembre 1962, n. 306, ed il D.P.R. 11 giugno 1963, n. 176, relativi alla nomina dei membri della Commissione per l'Inquadramento del Personale Civile dello Stato;

VISTA la Legge 20 giugno 1963, n. 14, con cui viene prorogato al 30 novembre 1963 il termine previsto dell'articolo 35 della Legge 15 marzo 1962, n. 7, relativo all'istituzione dei ruoli e degli organici permanenti ed all'inquadramento in essi del Personale Civile dello Stato;

RAVVISATA la necessità di provvedere alla ricostituzione della Commissione per l'inquadramento del Personale Civile dello Stato in seguito alle dimissioni presentate dal Sig. Terence John Gavaghan, Presidente della Commissione stessa, all'atto della sua partenza dalla Somalia;

SENTITO il Consiglio dei Ministri;

SU PROPOSTA del Primo Ministro;

DECRETA:

Stato viene ricostituita come segue:

— Sig. H. Hindle,	Presidente
— Sig Ahmed Mohamud Ali «Allora»	Membro
— Sig. Anthony Mariano,	Membro

2. Il Direttore Generale della Divisione Inquadramento e Personale diverrà, all'atto della nomina, membro di diritto della Commissione per l'Inquadramento.

3. Altri membri potranno essere nominati in seguito, con decreto del Presidente della Repubblica, su proposta del Primo Ministro.

Articolo 2

La Commissione per l'Inquadramento può nominare appositi sottocomitati, che a suo giudizio siano necessari nell'esercizio delle proprie funzioni ai sensi dell'articolo 35 della Legge 15 marzo 1962, n. 7, sull'Ordinamento del Personale Civile dello Stato.

Mogadiscio, 23 novembre 1963.

ADEN ABDULLA OSMAN

Il Primo Ministro

ABDI-RASCID ALI SHERMARKE

VISTO e Registrato - Reg. n. 3 foglio n. 112

Mogadiscio 30 novembre 1963

Il Magistrato ai Conti: Dott. ALI AHMED OMAR.

FIRST PART

Laws and Decrees

D.P.R. 23 november, N. 327.

Re-constitution of the Establishment Commission.

PRESIDENCY COUNCIL OF MINISTERS

— Personnel Department —

HAVING SEEN Art. 75 and Art. 85 of the Constitution;

HAVING SEEN the Law No. 14 of June 3, 1963 (Government Organization);

HAVING SEEN Art. 35 of the Law No. 7 of March 15, 1962 (Civil Service Organization);

HAVING SEEN the P.D. No. 306 of December 15, 1963 and the P.D. No. 176 of June 11, 1963 concerning the appointment of the members of the Establishment Commission for the Civil Service establishment;

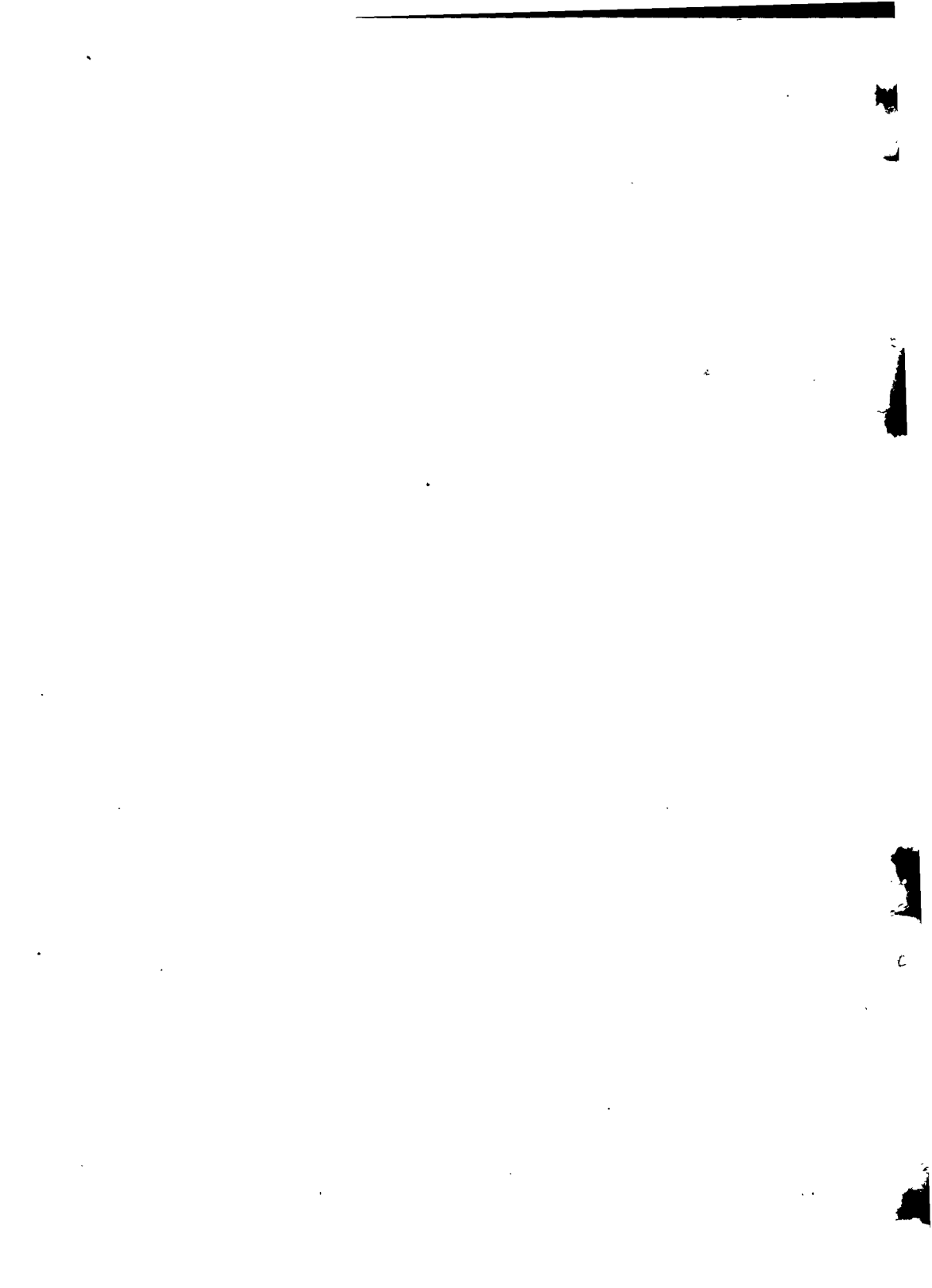
HAVING SEEN the Law No. 14 of June 20, 1963 extending to November 30, 1963 the expiration date provided by Art. 35 of Law 15 March 1962, No. 7 concerning the creation of «ruoli» and the setting up of permanent establishment including all the Civil Service personnel;

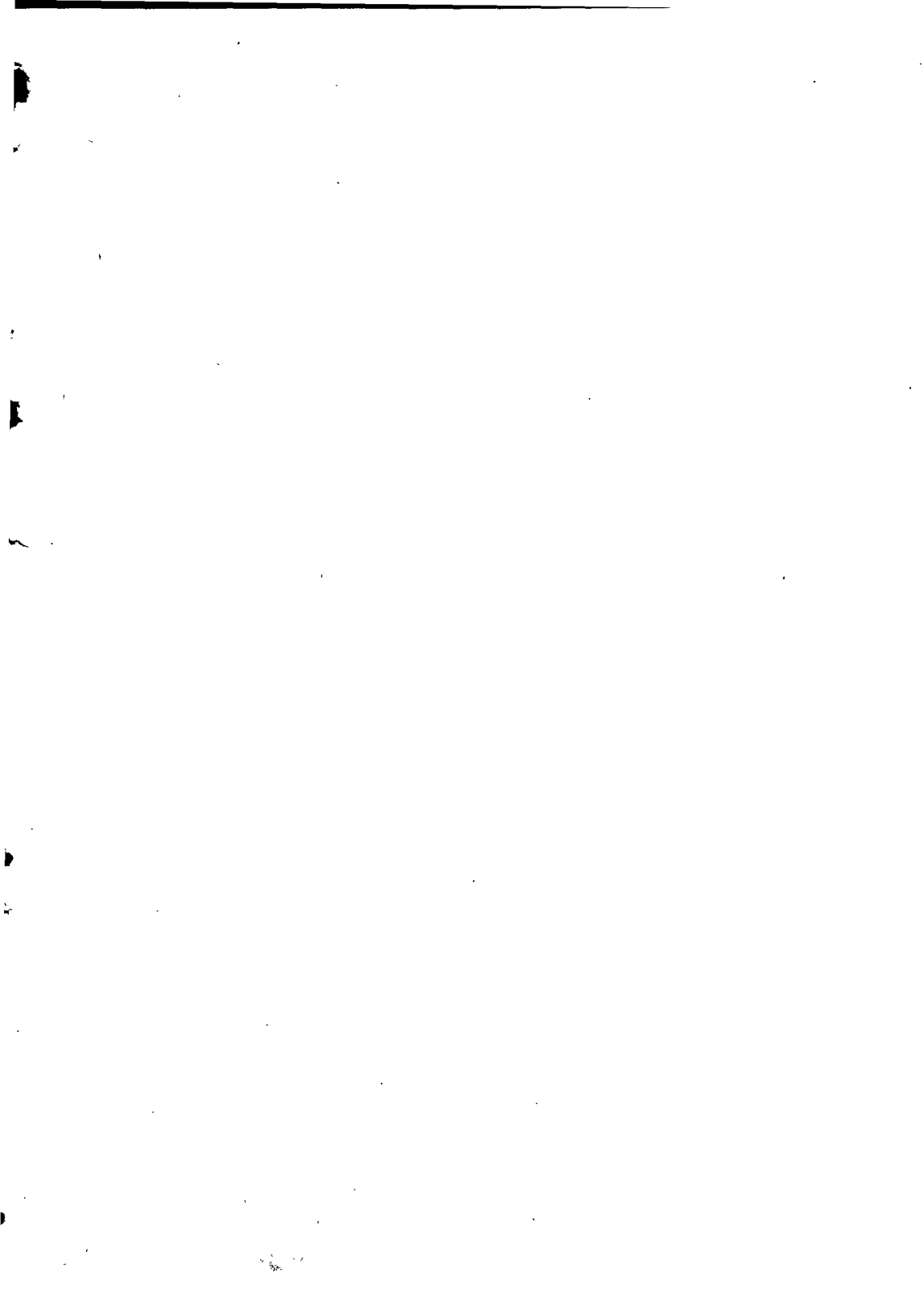
SEEING the need to reconstitute the Establishment Commission for the establishment of the Civil Servants after the resignation submitted by Mr. Terence John Gavaghan, Chairman of the Commission, at the time of his departure from Somalia;

HAVING HEARD the Council of Ministers;

ON PROPOSAL of the Prime Minister;

DECREES





Art. 4

Al personale civile di ruolo dello Stato già classificato «Super Scale» verrà corrisposta una liquidazione ragguagliata a trenta giorni di stipendio per ogni anno di effettivo servizio prestato dalla data della promozione a «Super Scale»;

Art. 5

A decorrere dalla stessa data 1 dicembre 1963, il Personale Civile di ruolo dello Stato assunto e collocato in base alla Legge 29 giugno 1963, n. 15, viene inquadrato, quello di categoria A nel grado VI iniziale della stessa categoria e quello di categoria B nel grado VII iniziale della stessa categoria.

Art. 6

Per l'inquadramento dei Magistrati, Cancellieri e Ufficiali Giudiziari sarà provveduto in base all'art. 34 del D.L. 12 giugno 1962 n. 3, con separato Decreto.

Mogadiscio, li 30 Novembre 1963.

ADEN ABDULLA OSMAN

Il Primo Ministro

ABDI-RASHID ALI SHERMARKE

VISTO e Registrato - Reg. n. 3 foglio n. 111

Mogadiscio, 30 Novembre 1963

Il Magistrato ai Conti: Dott. ALI AHMED OMAR

D.P.R. 30 november 1963 n. 328
Establishment and Salary Conversion of Civil Servants

THE PRESIDENT

HAVING SEEN Art. 75 of the Constitution;

HAVING SEEN Law No. 14 of June 3, 1962;

HAVING SEEN Articles 35 and 38 of Law No. 7 of March 15, 1962;

SEEING the need to carry out the Civil Service Establishment as well as the Salary Conversion on the basis of the schedules attached to the Establishment Commission Report and to determine the enforcement date of Art. 38 of the abovementioned Law 15 March 1962, n. 7:

HAVING READ the Report submitted by the Establishment Commission;

HAVING HEARD the Council of Ministers;

ON PROPOSAL of the Prime Minister

DECREES:

Art. 1

Starting on Dec. 1, 1963 the financial treatment provided by schedules A, B, C and D (under) Art. 38 of Law No. 7 of March 15, 1962, will be enforced.

Art. 2

Starting on the same date, namely Dec. 1, 1963, the Civil Servants falling under the Ordinance of April 5, 1964, n. 9, are established on the basis of the schedules attached to this Decree and the relevant financial treatment shall be applied; the personnel will maintain the seniority and the increments gained in the past.

Art. 3

Starting on the same date, namely Dec. 1, 1963, the Civil Servants of the Hargeisa and Burao regions are established on the basis of the schedules attached to this Decree and the relevant financial treatment shall be applied; they will maintain the seniority and the increments gained in the past.

Art. 4

Art. 5

Starting on the same date, namely Dec. 1, 1963 the Civil Servants enrolled and established according to the Law. No. 15 of June 29, 1963, will be established as follow: the personnel of Division A will be placed on the VI grade of that Division whereas the Division B personnel will be placed on the initial grade VII of that Division.

Art. 6

The Establishment of Judges, Chancellors and Judicial Officers will be determined on the basis of Art. 34 of L.D. June 12, 1962, No. 3 and provided for by a separate Decree.

Mogadiscio, 30 November 1963.

ADEN ABDULLA OSMAN

The Prime Minister

ABDIRASCID ALI SCERMARCHE

Seen and Registered - Register No. 3, page No. 111

Mogadiscio, 30 November 1963.

The Magistrate of Accounts: ALI AHMED OMAR.

**CATEGORIA E GRADO
TABELLA XIII**

S U D					N O R D	
		4)	So. 2.450.—	—	—	So. 2.450.—
		3)	So. 2.400.—	—	—	So. 2.400.—
	— A/1	2)	So. 2.350.—	—	—	So. 2.350.—
		1)	So. 2.300.—	—	—	So. 2.300.—
		iniz.)	So. 2.250.—	—	—	So. 2.250.—
		4)	So. 2.160.—	—	—	So. 2.160.—
		3)	So. 2.120.—	—	—	So. 2.120.—
	— A/2	2)	So. 2.080.—	—	—	So. 2.080.—
		1)	So. 2.040.—	—	—	So. 2.040.—
		iniz.)	So. 2.000.—	—	—	So. 2.000.—
		4)	So. 1.960.—	—	—	So. 1.960.—
		3)	So. 1.920.—	—	—	So. 1.920.—
A/1	— A/3	2)	So. 1.880.—	—	—	So. 1.880.—
		1)	So. 1.840.—	—	—	So. 1.840.—
		iniz.)	So. 1.800.—	—	—	So. 1.800.—
		4)	So. 1.760.—	—	—	So. 1.760.—
		3)	So. 1.720.—	—	—	So. 1.720.—
A/2	— A/4	2)	So. 1.680.—	—	—	So. 1.680.—
		1)	So. 1.640.—	—	—	So. 1.640.—
		iniz.)	So. 1.600.—	—	—	So. 1.600.—
		4)	So. 1.560.—	—	—	So. 1.560.—
		3)	So. 1.520.—	—	—	So. 1.520.—
A/3	— A/5	2)	So. 1.480.—	—	—	So. 1.480.—
		1)	So. 1.440.—	—	—	So. 1.440.—
		iniz.)	So. 1.400.—	—	—	So. 1.400.—
A/4 - 1.080)		4)	So. 1.360.—	SSA - D + N. 3 A/SSD		So. 1.360.—
A/4 - 1.060)	} A/6	3)	So. 1.320.—	—	—	So. 1.320.—
A/4 - 1.040)		2)	So. 1.280.—	—	—	So. 1.280.—
A/4 - 1.020)		1)	So. 1.240.—	—	—	So. 1.240.—
A/4 - 1.000)	iniz.)		So. 1.200.—	—	—	So. 1.200.—
A/5 - 880)		4)	So. 1.160.—	N. 1 A/- + N. 1 B/-		So. 1.160.—
A/5 - 860)	} A/7	3)	So. 1.120.—	N. 7 A/- + N. 1 B/-		So. 1.120.—
A/5 - 840)		2)	So. 1.080.—			

A/6 - 780)	4)	So. 920.—	N. 3 B/	So. 920.—
A/6 - 760)	3)	So. 890.—	—	So. 890.—
A/6 - 740)	2)	So. 860.—	—	So. 860.—
A/6 - 720)	1)	So. 830.—	—	So. 830.—
A/6 - 700)	iniz.)	So. 800.—	—	So. 800.—
A/7 - 680)	4)	So. 720.—	—	So. 720.—
A/7 - 660)	3)	So. 690.—	—	So. 690.—
A/7 - 640)	2)	So. 660.—	—	So. 660.—
A/7 - 620)	1)	So. 630.—	—	So. 630.—
A/7 - 600)	iniz.)	So. 600.—	—	So. 600.—

**CATEGORIA E GRADO
TABELLA XIV**

S U D

N O R D

—	B/6	—	N° 1 C	=	So. 1.360,—
		—	N° 1 C	=	So. 1.280,—
B/5 — 880	B/7	4)	So. 1.160	N° 4 C/	= So. 1.160,—
B/5 — 860		3)	So. 1.120	N° 1 C/	= So. 1.120,—
B/5 — 840		2)	So. 1.080	N° 2 C/	= So. 1.080,—
B/5 — 820		1)	So. 1.040	— — —	= So. 1.040,—
B/5 — 800		iniz.)	So. 1.000	N° 7 C/	= So. 1.000,—
B/6 — 780	B/8	4)	So. 920	N° 28 C/	= So. 920,—
B/6 — 760		3)	So. 890	N° 16 C/	= So. 890,—
B/6 — 740		2)	So. 860	N° 21 C/	= So. 860,—
B/6 — 720		1)	So. 830	— — —	= So. 830,—
B/6 — 700		iniz.)	So. 800	— — —	= So. 800,—
B/7 — 680	B/9	4)	So. 720	— — —	= — —
B/7 — 660		3)	So. 690	— — —	= — —
B/7 — 640		2)	So. 660	— — —	= — —
B/7 — 620		1)	So. 630	— — —	= — —
B/7 — 600		iniz.)	So. 600	— — —	= — —
B/8 — 530	B/9				
B/8 — 510					
B/8 — 490		iniz.)	So. 600	— — —	= — —
B/8 — 470					
B/9 — 390	B/10				
B/9 — 380					
R/9 — 370		iniz.)	So. 450	— — —	= — —

CATEGORIA E GRADO
TABELLA XV

S U D				N O R D
—	}	4) So. 1120	—	— So. 1120)
—		3) So. 1090	—	— So. 1090)
—		2) So. 1060	—	— So. 1060)
—		1) So. 1030	—	— So. 1030)
—		iniz.) So. 1000	—	— So. 1000)
C/6 - 780)	}	4) So. 920	D1-E1 da 900 a 950	— So. 920)
C/6 - 760)		3) So. 890	D1-E1 da 875	— So. 890)
C/6 - 740)		2) So. 860	D1-E1 da 850	— So. 860)
C/6 - 720)		1) So. 830	D1-E1 da 825	— So. 830)
C/6 - 700)		iniz.) So. 800	D1-E1 da 800 e D2-E2 da - 750 a 783,33	— So. 800)
C/7 - 680)	}	4) So. 720	D2-E2 da 683,33 a 716,67	— So. 720)
C/7 - 660)		3) So. 690	D2-E2 da 650	— So. 690)
C/7 - 640)		2) So. 660	D2-E2 da 616,67	— So. 660)
C/7 - 620)		1) So. 630	D2-E2 da 583,33	— So. 630)
C/7 - 600)		iniz.) So. 600	D2-E2 e D3-E3 da 533,33 a 558,33	— So. 600)
C/8 - 530)	}	So. 600	D3-E3 da 513,33	— So. 530)
C/8 - 510)		So. 600	D3-E3 da 493,33	— So. 510)
C/8 - 490)		So. 600	D3-E3 da 473,33	— So. 490)
C/8 - 470)		So. 600	D3-E3 da 453,33	— So. 470)
C/8 - 450)		So. 600	D3-E3 da 390 + FN-II da 416,67 a 433,33	— So. 450)
C/9 - 390)	}	So. 450	D3 - E4 da 376,67 + FN - II da 376,67	— So. 490)
C/9 - 380)		So. 450	D3 - E4 da 360 + FN - II da 363,33	— So. 480)
C/9 - 370)		So. 450	D3 - E4 da 343,33 + FN - II da 336,67 a 350	— So. 470)
C/9 - 360)		So. 450		— So. 460)
C/9 - 350)		So. 450		— So. 450)
C/10-340)	}			
C/10-330)				
C/10-320)		C/11 con 2 scatti So. 390		

C/11-290)	} C/11 iniz.	So. 350	FN - II da 270 a 310 D3 - E4	} So. 350	} C/11
C/11-280)			da 310 D4 da 316,67 -		
C/11-270)			D4 impiegati da 210 a 303,33		
C/11-260)			E5: insegnanti - infermieri - veterinari - istruttori - tecnici - carcerari- ecc. da 223,33 a 276,67		
C/11-250)			E6: autisti - infermieri - meccanici - sarti - artigiani insegnanti - motoristi - ecc. da 183,33 a 263,33		

**CATEGORIA E GRADO
TABELLA XVI**

S U D

N O R D

D/9 - 430)	} D/11 - So. 430)		---		
D/9 - 410)				D/11(- So. 410)	---
D/9 - 390)				D/11 - So. 390)	---
D/9 - 370)				D/11 - So. 370)	---
D/9 - 350)				D/11 - So. 350)	---
D/10 - 380)	} D/11 iniz. So. 350	E 5 : apprendista da 223,33 a 276,67 +) FN-III da 225 a 250)	} D/11 iniz. So. 350		
D/10 - 360)					
D/10 - 340)					
D/10 - 320)				E 6 : operaio-addetto agli impianti-in- terprete-addetto lettura contato- re-istruttore agr.-solv.-agr.-solv.) forest. lavandaio oper. magaz- ziniere-cuoco-cameriere da 223,33) a 263,33)	
D/10 - 300)					
D/11 - 290)	} D/12 iniz. So. 300	E 6 : operaio-telefonista - addetto agli) impianti-interprete - addetto let- tura contatore - istruttore agr.) solv. agr.-solv. forest.-lavandaio)	} D/12 iniz.		
D/11 - 280)					
D/11 - 270)					
D/11 - 260)					
D/11 - 250)					

D/12 - 240)
D/12 - 230)
D/12 - 220)
D/12 - 210)
D/12 - 200)

D/13 iniz. - So. 250 SS Range da 185 a 205 — So. 250

D/13 - 215)
D/13 - 205)
D/13 - 195)
D/13 - 185)
D/13 - 175)

D/14-2 scatti - So. 220 SS Range da 135 a 175 — So. 220

D/14 - 190)
D/14 - 180)
D/14 - 170)
D/14 - 160)
D/14 - 150)

D/15-2 scatti - So. 180 SS Range da 100 a 130 — So. 180

D/15 - 165)
D/15 - 155)
D/15 - 145)
D/15 - 135)
D/15 - 125)

D/15 iniz. - So. 160

**DIVISION AND GRADE
TABLE XIII**

S O U T H					N O R T H	
		4)	So. 2.450.—	—	—	So. 2.450.—
		3)	So. 2.400.—	—	—	So. 2.400.—
	— A/1	2)	So. 2.350.—	—	—	So. 2.350.—
		1)	So. 2.300.—	—	—	So. 2.300.—
		init.)	So. 2.250.—	—	—	So. 2.250.—
		4)	So. 2.160.—	—	—	So. 2.160.—
		3)	So. 2.120.—	—	—	So. 2.120.—
	— A/2	2)	So. 2.080.—	—	—	So. 2.080.—
		1)	So. 2.040.—	—	—	So. 2.040.—
		init.)	So. 2.000.—	—	—	So. 2.000.—
		4)	So. 1.960.—	—	—	So. 1.960.—
		3)	So. 1.920.—	—	—	So. 1.920.—
A/1	— A/3	2)	So. 1.880.—	—	—	So. 1.880.—
		1)	So. 1.840.—	—	—	So. 1.840.—
		init.)	So. 1.800.—	—	—	So. 1.800.—
		4)	So. 1.760.—	—	—	So. 1.760.—
		3)	So. 1.720.—	—	—	So. 1.720.—
A/2	— A/4	2)	So. 1.680.—	—	—	So. 1.680.—
		1)	So. 1.640.—	—	—	So. 1.640.—
		init.)	So. 1.600.—	—	—	So. 1.600.—
		4)	So. 1.560.—	—	—	So. 1.560.—
		3)	So. 1.520.—	—	—	So. 1.520.—
A/3	— A/5	2)	So. 1.480.—	—	—	So. 1.480.—
		1)	So. 1.440.—	—	—	So. 1.440.—
		init.)	So. 1.400.—	—	—	So. 1.400.—
A/4 - 1.080)		4)	So. 1.360.—	SSA - D + N. 3	A/SSD	So. 1.360.—
A/4 - 1.060)	} A/6	3)	So. 1.320.—	—	—	So. 1.320.—
A/4 - 1.040)		2)	So. 1.280.—	—	—	So. 1.280.—
A/4 - 1.020)		1)	So. 1.240.—	—	—	So. 1.240.—
A/4 - 1.000)		init.)	So. 1.200.—	—	—	So. 1.200.—
A/5 - 880)		4)	So. 1.160.—	N. 1 A/- + N. 1 B/-		So. 1.160.—
A/5 - 860)	} A/7	3)	So. 1.120.—	N. 7 A/- + N. 1 B/-		So. 1.120.—
A/5 - 840)		2)	So. 1.080.—	N. 5 A/- + N. 1 B/-		So. 1.080.—
A/5 - 820)		1)	So. 1.040.—	N. 1 A/- + N. 5 B/-		So. 1.040.—

A/6 - 780)	4)	So. 920.--	N. 3 B/	So. 920.--
A/6 - 760)	3)	So. 890.--	---	So. 890.--
A/6 - 740)	2)	So. 860.--	---	So. 860.--
A/6 - 720)	1)	So. 830.--	---	So. 830.--
A/6 - 700)	init.)	So. 800.--	---	So. 800.--
A/7 - 680)	4)	So. 720.--	---	So. 720.--
A/7 - 660)	3)	So. 690.--	---	So. 690.--
A/7 - 640)	2)	So. 660.--	---	So. 660.--
A/7 - 620)	1)	So. 630.--	---	So. 630.--
A/7 - 600)	init.)	So. 600.--	---	So. 600.--

**DIVISION AND GRADE
TABLE XIV**

S O U T H		N O R T H		
---	B/6	---	Nº 1 C = So. 1.360,--	
		---	Nº 1 C = So. 1.280,--	
B/5 - 880	B/7	4) So. 1.160	Nº 4 C/ = So. 1.160,--	
B/5 - 860		3) So. 1.120	Nº 1 C/ = So. 1.120,--	
B/5 - 840		2) So. 1.080	Nº 2 C/ = So. 1.080,--	
B/5 - 820		1) So. 1.040	--- = So. 1.040,--	
B/5 - 800	init.)	So. 1.000	Nº 7 C/ = So. 1.000,--	
B/6 - 780	B/8	4) So. 920	Nº 28 C/ = So. 920,--	
B/6 - 760		3) So. 890	Nº 16 C/ = So. 890,--	
B/6 - 740		2) So. 860	Nº 21 C/ = So. 860,--	
B/6 - 720		1) So. 830	--- = So. 830,--	
B/6 - 700	init.)	So. 800	--- = So. 800,--	
B/7 - 680	B/9	4) So. 720	--- = ---	
B/7 - 660		3) So. 690	--- = ---	
B/7 - 640		2) So. 660	--- = ---	
B/7 - 620		1) So. 630	--- = ---	
B/7 - 600	init.)	So. 600	--- = ---	
B/8 - 530	B/9			
B/8 - 510				
B/8 - 490		init.)	So. 600	--- = ---
B/8 - 470				
B/9 - 390	B/10			
B/9 - 380				
B/9 - 370		init.)	So. 450	--- = ---
B/9 - 360				
B/9 - 350				

**DIVISION AND GRADE
TABLE XV**

S O U T H				N O R T H		
---		4) So. 1120	---	---	So. 1120)	
---	C/7	3) So. 1090	---	---	So. 1090)	
---		2) So. 1060	---	---	So. 1060)	
---	C/7	1) So. 1030	---	---	So. 1030)	
---		init.) So. 1000	---	---	So. 1000)	
C/6 - 780)	C/8	4) So. 920	D1-E1 from 900 to 950	---	So. 920)	
C/6 - 760)		3) So. 890	D1-E1 from 875	---	So. 890)	
C/6 - 740)		2) So. 860	D1-E1 from 850	---	So. 860)	
C/6 - 720)		1) So. 830	D1-E1 from 825	---	So. 830)	
C/6 - 700)		init.) So. 800	D1-E1 from 800 & D2-E2 from 750 to 783,33	---	So. 800)	
C/7 - 680)	C/9	4) So. 720	D2-E2 from 683,33	---	So. 720)	
C/7 - 660)		3) So. 690	to 716,67	---	So. 690)	
C/7 - 640)		2) So. 660	D2-E2 from 650	---	So. 660)	
C/7 - 620)		1) So. 630	D2-E2 from 616,67	---	So. 660)	
C/7 - 600)		init.) So. 600	D2-E2 from 583,33	---	So. 630)	
C/8 - 530)	C/9	So. 600	D2-E2 & D3-E3 from	---	So. 600)	
C/8 - 510)			init.	553,33 to 558,33	---	So. 600)
C/8 - 420)				D3-E3 from 513,33	---	So. 530)
C/8 - 470)				D3-E3 from 493,33	---	So. 510)
C/8 - 450)			D3-E3 from 473,33	---	So. 490)	
C/9 - 390)	C/10	So. 450	D3-E3 from 453,33	---	So. 470)	
C/9 - 380)			init.	D3-E3 from 390 + FN-II	---	So. 450)
C/9 - 370)				from 416,67 to 433,33	---	So. 450)
C/9 - 360)				D3-E4 from 376,67 + FN - II	---	So. 430)
C/9 - 350)				from 376,67	---	So. 430)
C/10-340)	C/11	with 2 incre- ments So. 390	D3-E4 from 360 + FN - II	---	So. 410)	
C/10-330)				from 363,33	---	So. 410)
C/10-320)				D3-E4 from 343,33 + FN - II	---	So. 390)
C/10-310)				from 336,67 to 350	---	So. 390)
C/10-300)				D4 from 330 - D3 & E4 from 326,67 + FN-II from 323,33	---	So. 370)

C/11-290)	} C/11 init.	So. 350	FN-II from 270 to 310 D3 - E4	} So. 350	} C/11
C/11-280)			from 310 D4 from 316,67 -		
C/11-270)			D4 clerks from 210 to 303,33		
C/11-260)			E5: ast. masters-dressers-veteri-		
C/11-250)			nary-learners-trade instru- ctors of prisons-etc. from 223,33 to 276,67		
			E6: drivers-dressers-machanic-		
			tailors-artisans-ast. maste-		
			rs-engine attendants- etc.		
			from 183,33 to 263,33		

**DIVISION AND GRADE
TABLE XVI**

S O U T H			N O R T H	
D/9 - 430)	}	D/11 - So. 430)		—
D/9 - 410)		D/11 - So. 410)		—
D/9 - 390)		D/11 - So. 390)		—
D/9 - 370)		D/11 - So. 370)		—
D/9 - 350)		D/11 - So. 350)		—
D/10 - 380)	}	D/11 init. So. 350	E 5 : apprentice from 223,33 to 276,67)	} D/11 init. So. 350
D/10 - 360)			+ FN-III from 225 to 250)	
D/10 - 340)			E 6 : Eng. workman - plant opera-)	
D/10 - 320)			tor - interpreter - meter reader)	
D/10 - 300)			agr. instructor-agr. overseer fo- rest overseer-laundry- asst. sto- re keeper-cook-2 ^o steward from) 223,33 to 263,33)	
D/11 - 290)	}	D/12 init. So. 300	E 6 : eng. workman-telephone opera-)	} D/12 init. So. 300
D/11 - 280)			tor-plant operator-meter reader)	
D/11 - 270)			agr. instructor-agr. overseer-fo)	
D/11 - 260)			rest overseer-laundry ast. store)	
D/11 - 250)			keeper-2 ^o steward - from 183,33) to 213,33 + FN-III from 183,33)	

D/12 - 240)
D/12 - 230)
D/12 - 220)
D/12 - 210)
D/12 - 200)

D/13 init. - So. 250 SS' Range from 185 to 205 — So. 250

D/13 - 215)
D/13 - 205)
D/13 - 195)
D/13 - 185)
D/13 - 175)

D/12-2 increm. So. 220 SS Range from 135 to 175 — So. 220

D/14 - 190)
D/14 - 180)
D/14 - 170)
D/14 - 160)
D/14 - 150)

D/15-2 increm So. 180 SS Range from 100 to 130 — So. 180

D/15 - 165)
D/15 - 155)
D/15 - 145)
D/15 - 135)
D/15 - 125)

D/15 init. - So. 160
